

L'AUDE
L'ÂME SUD



TOURISME & HANDICAP
HÉBERGEMENTS ET ACTIVITÉS

2024

audetourisme.com



L'Aude, l'âme sud... accessible !

Au pied de la Cité médiévale de Carcassonne, de la Montagne Noire aux Pyrénées, de la Méditerranée au Lauragais, s'étend l'Aude, une destination variée et vivante.

Dans des paysages naturels spectaculaires et au cœur de vignobles anciens, vous découvrirez châteaux et abbayes, grottes, plages et étangs du littoral.

Flânez le long du canal du Midi ou pratiquez diverses activités de plein air, en montagne comme en mer.

Profitez des plaisirs gourmands, des grands vins et de la gastronomie audoise.

Depuis de nombreuses années, l'Agence de Développement Touristique de l'Aude a fait de la marque d'état **Tourisme & Handicap** un axe majeur de son action pour faire de l'Aude une terre d'accueil pour tous.

Pour elle, permettre aux personnes handicapées d'accéder aux loisirs et aux vacances est un droit fondamental.

Aujourd'hui, l'Aude propose des prestations de qualité qui répondent aux besoins spécifiques des personnes handicapées et des seniors.

Cet engagement est possible grâce aux professionnels du tourisme de l'Aude, aux évaluateurs et référents de la Marque en Offices de Tourisme, aux évaluateurs associatifs du monde du Handicap et des partenaires institutionnels.



Tourisme & Handicap

Le label « Tourisme & Handicap » est une réponse à la demande des personnes en situation de handicap qui veulent pouvoir choisir leurs vacances et leurs loisirs en toute liberté. Il apporte la garantie d'un accueil adapté aux besoins particuliers des personnes handicapées.

Le logo, apposé à l'entrée des sites, établissements, équipements touristiques et sur tous documents, renseigne de façon fiable, homogène et objective sur leur accessibilité aux différents types de handicap (auditif, mental, moteur, visuel).

Le label « Tourisme & Handicap » favorise l'émergence de produits et de services touristiques réellement ouverts à tous et garantit aux touristes handicapés un accès à l'information leur permettant un maximum d'autonomie. Un site est labellisé pour un, deux, trois ou quatre types de handicap.



HANDICAP AUDITIF



HANDICAP MENTAL



HANDICAP MOTEUR



HANDICAP VISUEL

Principaux critères d'accessibilité par type de handicap



Handicap AUDITIF

- Repère ou guidage du cheminement
- Outils de communication à disposition
- Alarme incendie flash lumineux (hôtels)
- Environnement sans nuisance sonore (restauration)
- Aide au suivi du spectacle
- Visite libre compréhensible ou guidée en LSF
- Documentation adaptée simplifiée
- Vidéo visite sous-titrée
- Système d'aide à l'audition (offices de tourisme)
- Numéros d'urgence mentionnés
- Loisirs sportifs encadrés par un personnel agréé
- Personnel sensibilisé ou formé...

- Banque d'accueil adaptée
- Cuisine équipée accessible (hébergements)
- Chambre(s) et parties communes aménagées (hébergements)
- Mobilier adapté (hébergements)
- Électroménager préhensible (hébergements)
- Sanitaire adapté avec barre d'appui (sauf contre-indiqué)
- Salle d'eau/de bain aménagée avec barre d'appui (hébergements)
- Équipements de confort préhensibles
- Équipements sportifs adaptés (activités)
- Vestiaire adapté (activités)
- Loisirs sportifs encadrés par un personnel agréé
- Personnel sensibilisé ou formé
- Recensement de l'offre accessible (offices de tourisme) ...



Handicap MENTAL

- Signalétique adaptée
- Environnement rassurant
- Établissement sécurisé
- Documentation adaptée simplifiée
- Panneaux d'informations illustrés
- Ateliers pédagogiques (musées –activités)
- Personnel sensibilisé ou formé...



Handicap VISUEL

- Cheminements délimités tactilement et de couleur contrastée
- Rail de guidage au sol - bande de vigilance
- Neutralisation et matérialisation des obstacles
- Repère en braille ou en relief
- Système de gestion de la luminosité
- Mobilier et interrupteurs de couleur contrasté
- Électroménager avec repères tactiles (hébergements)
- Mise en accessibilité des œuvres (musées, activités)
- Visite pédagogique tactile
- Documentation en braille et caractères agrandis
- Numéros d'urgence mentionnés
- Loisirs sportifs encadrés par un personnel agréé
- Personnel sensibilisé ou formé...



Handicap MOTEUR

- Emplacement parking réservé
- Chaîne de cheminement accessible
- Aires de rotation praticables

Légende des Logos & Labels



Qualité
Tourisme



Qualité Tourisme
Occitanie
Sud de France



Marque
Pays Cathare



Gîtes
de France



Logis
de France



Bienvenue
à la ferme



Vignobles &
Découvertes

Classements



Classification des
hébergements
en étoiles



Classification des
Gîtes de France en
épis

Equipements & Services



Accès
Wifi



Chèques-Vacances
acceptés



Boucle
magnétique



Visite/Accueil
L.S.F.



SOMMAIRE

	Se loger	page 06
	Se restaurer	page 18
	Déguster	page 22
	Découvrir	page 24
	Explorer	page 30
	Se déplacer	page 36
	S'informer	page 38
	Comprendre	page 43

HÔTEL MERCURE CARCASSONNE - LA CITÉ ★★★★★



CARCASSONNE



A deux pas de la Cité Médiévale avec une superbe vue sur les remparts.

L'Hôtel Mercure Carcassonne-la Cité comprend 80 chambres dont 3 de standing, adaptées aux personnes à mobilité réduite, 2 lits 90, télévision couleur, satellite, téléphone, salle d'eau-WC avec baignoire. Service en chambre. Bar, jardin, terrasse, ascenseur accessible. Piscine non adaptée aux personnes à mobilité réduite. Parking réservé clos.

+33 4 68 11 92 82

h1622@accor.com

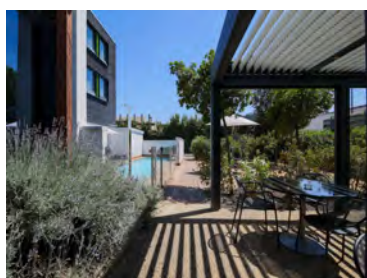
<https://www.cite-hotels.com/fr/etablisements/hotel-mercure.html>

18 RUE CAMILLE SAINT SAËNS - 11000 CARCASSONNE

HÔTEL CAMPANILE CARCASSONNE EST ★★★★★



CARCASSONNE



Idéalement situé à deux pas de la Cité Médiévale de Carcassonne et du Canal du Midi classés au Patrimoine Mondial, l'hôtel-restaurant Campanile Carcassonne Est dispose de 81 chambres "Nouvelle Génération" dont 3 adaptées communicantes avec des chambres standard. Un restaurant 65 places et d'un Espace Lounge Bar. Venez découvrir une restauration de plaisirs variés, un hôtel confortable, calme dans une ambiance chaleureuse et un cadre contemporain. L'hôtel-restaurant, s'inscrit dans le dynamisme, la créativité, et l'avant-gardisme de la ville. Etablissement sous vidéosurveillance. Parking clos. Ouvert 24h/24h.

+33 4 68 77 11 44 - +33 6 45 18 75 48

carcassonne.est@campanile.fr

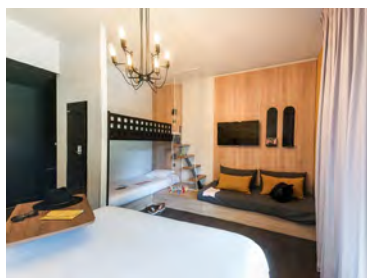
<https://carcassonne-est-la-cite.campanile.com/fr-fr/>

RUE CAMILLE FLAMMARION - 11000 CARCASSONNE

IBIS STYLES CARCASSONNE LA CITÉ ★★★★★



CARCASSONNE



A 300 m de la Cité Médiévale de Carcassonne et à proximité du Canal du Midi, sites classés au patrimoine mondial UNESCO, l'hôtel ibis Styles Carcassonne La Cité est idéalement situé pour découvrir la ville et le pays Cathare : château comtal et remparts, théâtre de la Cité, Portes d'Aude et Narbonnaise. Proche de la ville basse, du Centre de Congrès Le Dôme, de la gare et des accès autoroutiers, l'hôtel dispose d'un bar/restaurant, d'une piscine solarium, d'une salle fitness et d'un parking privé sécurisé. Piscine non adaptée sans appareil de mise à l'eau.

+33 4 68 26 45 69

HA480@accor.com

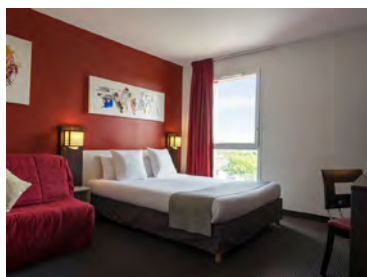
<https://all.accor.com/hotel/A480/index.fr.shtml>

2 RUE DARIUS MILHAUD - 11000 CARCASSONNE

THE ORIGINALS HOTEL PONT ROUGE ★★★★★



CARCASSONNE



Situé à 500 mètres du Canal du Midi et à 4 kms de la Cité de Carcassonne, The Originals Hotel Pont Rouge dispose de 50 chambres de style moderne dont 2 chambres adaptées aux personnes à mobilité réduite. Chaque chambre comprend une salle d'eau, air conditionné, TV LCD grand écran. Buffet petit-déjeuner. Parking clos. Accès à l'hôtel 24h/24, 7 jours/7. L'établissement est situé à proximité d'une zone commerciale avec cinéma, hypermarché et restaurants accessibles.

+33 4 68 72 76 76

reception@hotelcarcassonne.eu

<http://www.hotelcarcassonne.eu>

ZONE DU PONT ROUGE - 110 RUE YVES DE KERGUELEN - 11000 CARCASSONNE

ZENITUDE CARCASSONNE NORD☆☆☆



CARCASSONNE



+33 5 31 61 49 16

carcassonne-nord@zenitude-groupe.com
https://www.zenitude-hotel-residences.com/fr_FR/residence/carcassonne/165

La résidence Zénitude Carcassonne Nord vous propose la location d'appartements : du T1 au T3 avec services para-hôtelières, entièrement équipés. Leur conception a fait l'objet d'une attention particulière afin de vous offrir un espace de vie fonctionnel et convivial. Les logements bénéficient d'aménagements de standing, d'équipements de qualité et de services à la carte pour répondre à vos attentes. 2 studios (T1) et 1 large studio (T1 bis) avec coin-cuisine : micro-ondes, lave-vaisselle, séjour avec canapé-lit convertible 2 places ou lit gigogne facile à manipuler pour dresser un grand lit (160 cm) ou deux lits séparés (80 cm), bureau, TV écran plat et téléphone, salle d'eau-WC. Laverie, salle petit-déjeuner buffet. Plage de la piscine extérieure accessible avec WC et douche (pas d'appareil de mise à l'eau). Les chambres adaptées ne conviennent que pour une personne en fauteuil.

14 ROUTE DE VILLEMUSTAUSOU - 11000 CARCASSONNE

AU ROYAL HÔTEL☆☆



CARCASSONNE



+33 4 68 25 19 12 - +33 6 81 28 97 84

auroyalhotel@orange.fr
<http://www.auroyal-hotel-carcassonne.com>



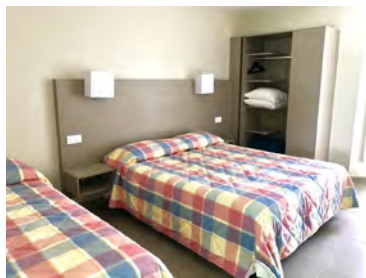
Situé dans une grande bâtisse à quelques pas de la bastide de Carcassonne, à 15 minutes à pied de la Cité Médiévale et de la gare, Au Royal Hôtel vous propose une chambre pour personnes à mobilité réduite (1 lit 140, TV écran plat, coin bureau, téléphone, salle d'eau-WC). Un petit déjeuner buffet fait maison est servi chaque matin. Accès digicode après 20h. Hôtel strictement non-fumeur. Gare à proximité avec service AccèsPlus SNCF.

22 BOULEVARD JEAN JAURES - 11000 CARCASSONNE

HÔTEL DU CANAL☆☆☆



CASTELNAUDARY



+33 4 68 94 05 05

contact@hotelducanal.com
<http://www.hotelducanal.com>



Au bord du canal du Midi, proche du centre de Castelnaudary, capitale du Cassoulet, cette demeure de caractère, lumineuse et conviviale propose 43 chambres individuelles ou familiales, confortables et élégantes dont deux pouvant accueillir les personnes à mobilité réduite. Petit-déjeuner copieux et savoureux en salle, en terrasse au bord de l'eau ou en chambre. Coffre-fort, téléphone direct, TV écran plat TNT, satellite, Canal+, billard, salon avec grande cheminée, salles de réunions indépendantes. Parking privé gratuit, garages. Accès direct au Canal. Gare à proximité avec service AccèsPlus SNCF.

88 AVENUE ARNAUT VIDAL - 11400 CASTELNAUDARY

IBIS BUDGET CASTELNAUDARY☆☆



CASTELNAUDARY



+33 8 92 70 12 82

h7405@accor.com
<https://all.accor.com/hotel/7405/index.fr.shtml>

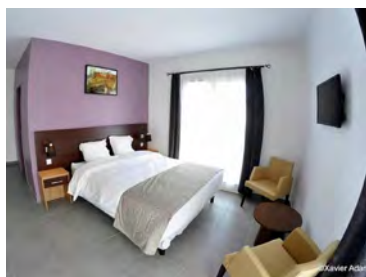
En périphérie de Castelnaudary, situé à proximité de la sortie autoroute et de commerces accessibles, l'Ibis Budget Castelnaudary propose 73 chambres climatisées modernes et agréables avec douches et toilettes privatives dont 3 adaptées aux personnes à mobilité réduite. Chaque chambre dispose d'une TV satellite. Petits déjeuners buffet à volonté en terrasse aménagée en salle. Parking clos et sécurisé. Accès 24h/24, 7 jours sur 7. Borne automatique accessible.

Z.A.C. NICOLAS APPERT - 400 AVENUE GERARD ROUVIERE - 11400 CASTELNAUDARY

HÔTEL DOUCE FRANCE



CUXAC-D'AUDE



+33 4 68 93 75 09

douce-france@ansei.fr

<http://douce-france-cuxac-d-aude.jimdo.com>

Entre Narbonne et Béziers, l'Hôtel Douce France dispose également d'un restaurant accessible à proximité. 8 chambres climatisées dont 6 adaptées aux personnes à mobilité réduite, très bien aménagées avec TV, salle d'eau privative avec douche, WC. Chacune d'elle donne accès sur le patio intérieur avec terrasse suspendue pour profiter des beaux jours. Il dispose également d'une salle de séminaire ainsi qu'une salle de petit déjeuner en libre-service. Parking réservé non clos à disposition.

L'Hôtel Douce France est un ESAT (Etablissement de Soutien et d'Aide par le Travail) permettant aux personnes handicapées d'exercer une activité professionnelle dans un milieu protégé favorisant son autonomie, son insertion ou réinsertion sociale et professionnelle.

2 BIS RUE DES VIGNERONS - 11590 CUXAC-D'AUDE

HÔTEL IBIS NARBONNE



NARBONNE



+33 4 68 41 14 41

H0671@accor.com

<https://all.accor.com/hotel/0671/index.fr.shtml>

Situé à 500 mètres du complexe sportif «Espace Liberté du Grand Narbonne», l'hôtel Ibis Narbonne propose 67 chambres climatisées avec restaurant attenant, bar et terrasse, WC adapté commun. 3 chambres adaptées aux personnes à mobilité réduite, 1 lit 140, TV couleur, coin bureau, téléphone, salle d'eau-WC. Parking réservé. Les chambres adaptées ne conviennent que pour une personne en fauteuil.

159 RUE DE L'HOTELLERIE - QUARTIER PLAISANCE - 11100 NARBONNE

LOGIS HÔTEL DE LA CLAPE



NARBONNE-PLAGE



+33 4 68 49 80 15

hoteldelaclape@hotmail.com

<http://www.hoteldelaclape.com>

Ce charmant petit hôtel-restaurant est situé en plein cœur de Narbonne Plage, à 100 mètres de la mer et à proximité de nombreux services. 30 chambres dont 2 chambres adaptées aux personnes à mobilité réduite, 1 lit 140, TV couleur, salle d'eau-WC. Salle de restaurant, patio. Piscine non adaptée sans appareil de mise à l'eau. Parking réservé.

4 RUE DES FLEURS - 11100 NARBONNE

LES CABANES DANS LES BOIS



VILLALIER



+33 9 70 75 99 00

contact@lescabanedanslesbois.fr

<https://lescabanedanslesbois.fr>

A deux pas de Carcassonne, les Cabanes dans les Bois proposent des hébergements insolites nichées dans les arbres, au cœur d'un grand domaine bordant le canal du Midi. C'est ici que se cachent les jolies cabanes construites dans un esprit de développement durable et dotées de tout le confort moderne (eau, électricité). 29 cabanes dont 3 accessibles aux personnes en fauteuil roulant avec séjour, chambre parentale, chambre enfants (lits superposés), salle d'eau-WC. Les dîners tout comme les petits déjeuners gourmands vous seront servis dans votre nid, au chaud à l'intérieur en hiver ou sur la terrasse suspendue entourée de feuillages aux beaux jours. Vous profiterez de la piscine chauffée sécurisée, s'ajoutent également des week-ends thématiques autour de la truffe, des cèpes, de la cuisine bien sûr et bien d'autres secrets à partager.

DOMAINE DE FOURTOU - CHEMIN DE FOURTOU - 11600 VILLALIER

HÔTEL DU MAS ☆☆☆



VINASSAN



+33 4 68 45 63 10
reservation@hoteldumas.com
<https://www.hoteldumas.com>

C'est au cœur d'une pinède que l'Hôtel du Mas, lieu de villégiature authentique et paisible, vous accueillera dans la tradition languedocienne. L'hôtel est idéalement situé au pied du Massif de la Clape, non loin de la mer Méditerranée et de la ville de Narbonne. Ses 41 chambres allient le cachet de l'ancien et le confort d'une construction récente avec 2 chambres adaptées aux personnes à mobilité réduite, TV couleur, 1 lit 140, salle d'eau-WC. Salle petit-déjeuner. Parking réservé.



44 RUE DU FOUR A CHAUX - 11110 VINASSAN



CAMPING LVL ★★★★★



GRUISSAN-AYGUADES



+33 4 68 49 81 59
infos@campinglvl.com
<https://www.campinglvl.com/>

Entre le massif de la Clape et la Méditerranée, bordé par la plage des Aiguades (en accès direct, avec un tapis de plage pour les personnes en fauteuil), le camping LVL est un site idéal pour les séjours en famille ou entre amis en bord de mer avec son espace aqualudique chauffé (avec appareil de mise à l'eau), sa grande aire de jeux, son restaurant panoramique accessible. Les 5 chalets et 10 mobil-homes adaptés sont équipés de tout le confort nécessaire (cuisine : micro-ondes, plaques de cuisson, combiné-congélation, cafetière électrique, sanitaire complet...). Les emplacements tente, camping-car, caravane sont équipés de deux blocs sanitaires adaptés. Service épicerie, laverie automatique, salle de spectacle. Fauteuils Hippocampe pour la baignade, à disposition. Location emplacement et locatif à la nuit ou à la semaine en fonction des périodes.

AVENUE DE LA JONQUE - LES AYGUADES - 11430 GRUISSAN

CAPFUN - CAMPING LA NAUTIQUE ★★★★★



NARBONNE



+33 4 68 90 48 19
lanautique@capfun.com
<https://www.campinglanautique.com>

Capfun - Camping La Nautique est situé en bordure de l'étang de Bages et de Sigean, tout près de la ville de Narbonne. Sur un terrain d'environ 15 hectares, il offre 369 emplacements spacieux (>130 m²). Deux emplacements camping sont réservés avec un bloc sanitaire commun adapté et un sanitaire collectif adapté aux personnes à mobilité réduite. Egalement à votre disposition 4 mobil-homes adaptés avec lits médicalisés, terrasse, salon de jardin, séjour-kitchenette équipé, mini-four, réfrigérateur, une chambre (2 lits 90 électriques), une chambre (1 lit 80, 1 lit 80 superposé), SdE-WC, climatisation. Restaurant, service épicerie. Piscine accessible avec appareil de mise à l'eau et fauteuil Tiralo. 2 fauteuils roulants électriques à disposition. Service plus accueil : notion de Langue des Signes Française.

254 AVENUE DES ETANGS - LA NAUTIQUE - 11100 NARBONNE

CAMPING LE MOULIN DE SAINTE-ANNE ★★★★★



VILLEGLY



+33 4 68 72 20 80 - +33 6 71 22 88 53
contact@moulinesainteanne.com
<https://www.moulinesainteanne.com>

A 12 km de la Cité de Carcassonne, aux portes du Minervois, dans le charmant village de Villegly, le camping Le Moulin de Sainte Anne propose 3 emplacements et 1 chalet pour 3 personnes, adaptés au handicap moteur, avec climatisation (en supplément). Vous disposerez également de la piscine extérieure chauffée avec plage accessible sans appareil de mise à eau. Aire de jeux pour les enfants, terrain multisports accessible, espace ping-pong, salle polyvalente, snack-bar. WIFI gratuit sur tout le terrain de camping.

2 CHEMIN DE SAINTE-ANNE - 11600 VILLEGLY



LA MAISON DANS LES VIGNES



BIZANET



+33 6 80 48 52 27
 locations@vins-de-fontfroide.fr
<https://gites-massif-fontfroide.fr>

La Maison dans les vignes est une maison vigneronne en pierre, implantée au cœur du vignoble des Corbières non loin de Narbonne et à deux pas de l'abbaye de Fontfroide. Bordée de vignes et d'oliviers, au pied du château de Saint Martin de Toques, elle fait partie des dépendances de l'abbaye. La maison offre sur deux niveaux une surface totale de 300 m² et peut accueillir jusqu'à 14 personnes. Elle comprend 5 chambres et 3 salles de bain dont une chambre au rez-de-chaussée avec salle d'eau entièrement accessible aux personnes à mobilité réduite. Séjour TV- salle à manger, cuisine équipée et buanderie, chauffage au sol chauffant/rafraîchissant. En extérieur une terrasse avec baignoire, un coin repas, une piscine sécurisée avec plage accessible, un terrain de pétanque et un barbecue sont à votre disposition.



LIEU DIT LES AMANDIERS - DOMAINE DE LOUMET - 11200 BIZANET

GIT'OSTAL



CARCASSONNE



+33 4 68 72 53 79 - +33 6 38 19 70 89
 vacances.gitostal@gmail.com
<https://www.gitostal-carcassonne.com>

Situé sur un site arboré, à la sortie Ouest de Carcassonne, le Village pour Tous propose 12 chalets bien aménagés dont 6 adaptés à l'Handicap Moteur ainsi que 7 chambres dont 1 accessible pour des séjours à la nuitée ou la semaine. Les chalets offrent à leurs hôtes une terrasse avec salon de jardin, séjour kitchenette équipée (micro-ondes, réfrigérateur), 1 chambre (2 lits 80), 1 chambre (3 lits 80 dont 1 superposé), salle d'eau-WC ainsi qu'un parking réservé. Espaces communs : accueil-réception avec salle TV, buanderie, espaces restauration, 1 terrain de tennis en extérieur, vestiaire adapté avec douche et WC, plage piscine accessible, piscine non surveillée sans appareil de mise à l'eau, ping-pong, badminton.



CHEMIN DE FELINES - 11000 CARCASSONNE

GITE L'ESTIU



CASCATEL-DES-CORBIERES



+33 4 68 45 86 67 - +33 6 88 79 26 98
 gguilhem@aol.com
<https://www.grandguilhem.fr/le-petit-gite>

Situé dans un petit village des Corbières, agréable gîte de plain-pied sur un domaine viticole. Jardin clos, salon de jardin, barbecue, jacuzzi privatif. Séjour cuisine équipée, TV, micro-ondes, combiné-congélation, lave-vaisselle, lave-linge, sèche-linge, bar, mobilier rustique et chaleureux, 1 chambre, salle de bain-WC, 1 chambre, salle d'eau-WC. Lits simples ou doubles modulables. Parking réservé. Capacité d'accueil : 4 personnes.



DOMAINE GRAND GUILHEM - 11360 CASCASTEL-DES-CORBIERES

LA MAISON DES VENDANGEURS



CASCATEL-DES-CORBIERES



+33 4 68 45 86 67 - +33 6 88 79 26 98
 gguilhem@aol.com
<https://www.grandguilhem.fr/le-grand-gite/>

Meublé totalement indépendant situé dans un petit village des Corbières. Deux espaces extérieurs, agrémentés d'une piscine privative chauffée et sécurisée, solarium, terrasse couverte avec vue sur les vignes du domaine. Au rez-de-chaussée : 2 chambres, au 1er étage : 2 chambres. Chacune d'elles possède sa propre salle de bains avec toilettes. Lits simples ou doubles modulables. Salon avec mobilier de style Art Déco, cheminée, Hi-fi, TV, DVD. Cuisine équipée, coin repas. Parking réservé. Capacité d'accueil : 12 personnes.



DOMAINE GRAND GUILHEM - 11360 CASCASTEL-DES-CORBIERES

GITE DOMAINE PAUL HUC - L'ATELIER



FABREZAN



+33 4 68 90 57 04 - +33 6 81 59 98 08

domainepaulhuc@gmail.com
http://www.domainepaulhuc.com



Le Gite "L'Atelier" est attenant à trois autres gîtes, bâtis dans l'ancienne cave viticole du domaine construite au XIXe siècle. "L'Atelier" allie subtilement le confort de la modernité et l'authenticité d'une maison de caractère avec ses meubles familiaux.

Il comprend une cuisine équipée avec lave-vaisselle, four, plaques, four à micro-ondes, combiné-congélation. Grand séjour salon lumineux traversant avec de grandes baies vitrées, cheminée et climatisation réversible.

Deux chambres avec leur propre salle de douche-wc, dont une accessible aux personnes à mobilité réduite. Terrasse privative, mobilier de jardin et barbecue.

Capacité d'accueil : 4 personnes.



37 AVENUE DE LAGRASSE - 11200 FABREZAN

COTE MOULIN



MONTBRUN-DES-CORBIERES



+33 4 68 11 40 70

contact@gites11.com
https://www.gites-de-france-sud.fr/gites/11G1709



Gîte de plain-pied aménagé sur le domaine du Château du Vieux Moulin, aux abords d'un village de vigneron avec de très belles vues sur la chapelle Notre Dame de Colombiers et les vignobles de l'appellation Corbières. Grand séjour cuisine avec plaques vitrocéramiques, micro-ondes, réfrigérateur, lave-vaisselle, lave-linge, cave à vin, TV, DVD, cheminée, canapé convertible. 3 chambres accessibles (2 lits 90 lits + 2 lits 180-160). Salle d'eau accessible, salle de bains, 2 WC dont un accessible, climatisation, terrasse salon de jardin et barbecue. Jardin méditerranéen clos avec pinède, piscine à partager avec le Gîte Côté Pinède, boulodrome, parking clos. Séjours œnologiques et vendanges.

Capacité d'accueil : 6 personnes.



11700 MONTBRUN-DES-CORBIERES

GITE COTE PINEDE



MONTBRUN-DES-CORBIERES



+33 4 68 43 29 39 - +33 6 82 43 55 48

contact@vieuxmoulin.net
http://www.vieuxmoulin.net/



Gîte de plain-pied aménagé sur le domaine du Château du Vieux Moulin, aux abords d'un village de vigneron avec de très belles vues sur la chapelle Notre Dame de Colombiers et les vignobles de l'appellation Corbières.

Grand séjour cuisine avec plaques vitrocéramiques, micro-ondes, réfrigérateur, lave-vaisselle, lave-linge, cave à vin, TV, DVD, cheminée, canapé convertible. 3 chambres accessibles (2 lits 90 lits + 2 lits 180-160). Salle d'eau accessible, salle de bains, 2 WC dont un accessible, climatisation, terrasse salon jardin et barbecue. Jardin méditerranéen clos avec pinède, piscine à partager avec le Gîte Côté Moulin, boulodrome, parking clos. Séjours œnologiques et vendanges.

Capacité d'accueil : 6 personnes.



LE VILLAGE - 11700 MONTBRUN-DES-CORBIERES

CECILE



MONTGAILLARD



+33 4 68 11 40 70

contact@gites11.com
https://www.gites-de-france-sud.fr/gites/11G1918



Idéal pour profiter de la pleine nature, le gîte Cécile est une maison de village sur 2 niveaux, entièrement rénovée, situé dans une petite commune des Hautes-Corbières non loin des châteaux du Pays Cathare. Séjour-cuisine équipée avec plaques vitrocéramiques, micro-ondes, réfrigérateur, lave-vaisselle, lave-linge, poêle à bois. Chambre adaptée 1 lit 140 avec salle d'eau-WC. A l'étage, mezzanine, 3 chambres indépendantes dont une avec puits de lumière, 1 lit 140 et 4 lits 90, salle d'eau et WC. Terrasse pergola, boulodrome et parking privatif.

Capacité d'accueil : 8 personnes.



RUE DES TILLEULS - 11330 MONTGAILLARD

L'OUSTALET DE JUSTINE



MONTGAILLARD



+33 4 68 11 40 70

contact@gites11.com

<https://www.gites-de-france-sud.fr/gites/11G1808>

Dans un charmant village des Corbières à proximité des châteaux du Pays Cathare, agréable gîte vigneron très bien aménagé avec terrasse et jardin. Coin cuisine entièrement équipé, plaques vitrocéramiques, micro-ondes, réfrigérateur, lave-vaisselle. Séjour-salon, cheminée, TV, lecteur DVD. Buanderie, lave-linge. 1 chambre indépendante adaptée (1 lit 140). Salle d'eau avec douche à l'italienne. WC séparé. 1er étage : 2 chambres (2 lits 90) et 1 chambre (1 lit 140), salle d'eau-WC. Linge fourni. Parking réservé. Animaux admis. Capacité d'accueil : 8 personnes.

10 RUE DES TILLEULS - 11330 MONTGAILLARD

LA ROULOTTE MAUVE



MONTMAUR



+33 9 54 70 25 78 - +33 6 77 07 74 35

contact@lesroulottesdulauragais.com

<http://www.lesroulottesdulauragais.com/>

A Montmaur, petit village Audois en pleine campagne Lauragaise, séjournez dans un hébergement insolite et atypique. La propriétaire vous propose de voyager dans l'univers tzigane en mettant à votre disposition 2 roulottes "Verte" et "Mauve", avec terrasse, salon de jardin, barbecue. L'une dispose d'un espace à vivre équipé, coin cuisine, 1 chambre (1 lit 140), banquette gigogne, salle d'eau-WC. L'autre comprend un espace à vivre équipé, coin cuisine, 1 alcôve (1 lit 140), banquette gigogne, salle d'eau-WC. Parking réservé. Idéal pour les familles, au calme et propice à toutes vos flâneries dans une ambiance bohème. Vous trouverez également des jeux pour enfants, une bibliothèque et un coin-baignade pour le bonheur de tous ! Le terrain est entièrement clôturé et situé à proximité du propriétaire.

1 RUE DE LA REPUBLIQUE - 11320 MONTMAUR

LA ROULOTTE VERTE



MONTMAUR



+33 9 54 70 25 78 - +33 6 77 07 74 35

contact@lesroulottesdulauragais.com

<http://www.lesroulottesdulauragais.com>

A Montmaur, petit village audois en pleine campagne Lauragaise, séjournez dans un hébergement insolite et atypique. La propriétaire vous propose de voyager dans l'univers tzigane en mettant à votre disposition 2 roulottes "Verte" et "Mauve", avec terrasse, salon de jardin, barbecue. L'une dispose d'un espace à vivre équipé, coin cuisine, 1 chambre (1 lit 140), banquette gigogne, salle d'eau-WC. L'autre comprend un espace à vivre équipé, coin cuisine, 1 alcôve (1 lit 140), banquette gigogne, salle d'eau-WC. Parking réservé. Idéal pour les familles, au calme et propice à toutes vos flâneries dans une ambiance bohème. Vous trouverez également des jeux pour enfants, une bibliothèque et un coin-baignade pour le bonheur de tous ! Le terrain est entièrement clôturé et situé à proximité du propriétaire.

1 RUE DE LA REPUBLIQUE - 11320 MONTMAUR

LA CELESTINE



PORTEL-DES-CORBIERES



+33 4 68 11 40 70

contact@gites11.com

<https://www.gites-de-france-sud.fr/gites/11G2268>

Gîte de plain-pied avec grande terrasse attenante, situé aux abords du village du Portel-des-Corbières à 14km des plages. Le gîte dispose d'une grande cour donnant sur la maison des propriétaires. Vous profiterez de ce cadre entre vignobles et pinèdes qui abrite une faune et une flore sauvages, très diversifiées et rares. Un voyage dans les profondeurs de Terra-Vinea à faire en famille, l'un des plus beaux sites oenotouristiques de France et la réserve africaine de Sigean. Parking adapté à côté du gîte. Le gîte comprend : séjour-cuisine, accès direct sur une terrasse de 30m² ensoleillée avec mobilier de jardin, barbecue et pergola store rétractable, 2 chambres accessibles avec 2 lits 90 et 1lit 140, salle d'eau-WC adapté, et 2ème WC indépendant. Chauffage clim et électrique en sus, ménage, draps et linge toilette proposés à la demande.

Capacité d'accueil : 4 personnes.

3 IMPASSE DE L'ARGELLE - 11490 PORTEL-DES-CORBIERES

MONT ARDU



PUILAURENS



+33 4 68 11 40 70
 contact@gites11.com
<https://www.gites-de-france-sud.fr/gites/11G2276>



Au pied de son château, cet ensemble de 3 gîtes aménagés sont situés aux abords du village, dans le bâtiment du presbytère attenant à la charmante église. La commune de Puilaurens offre un cadre de vacances idéal pour vous ressourcer au calme, et découvrir au-delà du patrimoine historique, la randonnée et la pêche à la truite. Le gîte "Mont Ardu" (2 personnes) accessible aux personnes handicapées est mitoyen et sans vis à vis aux 2 autres gîtes : "L' Escarbatets" (8 personnes) et "L'Alquière" (7 personnes).

Le gîte de plain-pied comprend un espace terrasse extérieur non clos équipé d'un barbecue électrique, séjour- cuisine équipée, 1 chambre 1 lit 160, salle d'eau-WC, chauffage électrique.
 Capacité d'accueil : 2 personnes.



LE PRESBYTERE - 11140 PUILAURENS

LA GRANGE



SAINT-PAPOUL



+33 4 68 11 40 70
 contact@gites11.com
<https://www.gites-de-france-sud.fr/gites/11G1916>



La Grange est une ancienne bâtisse en pierre, située à l'entrée du village médiéval de Saint-Papoul non loin de Castelnaudary, d'une surface totale de 280 m2 avec son jardinet. Au rez-de-chaussée : grand séjour cuisine, lave-vaisselle, lave-linge séchant, combiné-congélation, micro-ondes, cheminée pouvant servir de barbecue, coin salon, TV, 1 chambre accessible aux personnes handicapées moteur (lit 140 cm) salle d'eau-WC. A l'étage : 1 chambre avec 2 lits jumeaux, douche, WC, 1 chambre (lit 160), douche. 1 chambre dortoir avec 4 lits en 90 cm avec salle d'eau, douche WC indépendant. Jardin, piscine (5.5 m x 2 m), jacuzzi. Tennis communal, jardin d'enfant et boulodrome à proximité.

Capacité d'accueil : 10 personnes.



9 AVENUE DE L'EVECHE - 11400 SAINT-PAPOUL

GITE AU SOMAIL LA BASTIDE



SALLELES-D'AUDE



+33 4 68 11 40 70
 contact@gites11.com
<https://www.gites-de-france-sud.fr/gites/11G2124>



Située dans le hameau du Somail sur les berges du canal du Midi, cette demeure des années 1850 au charme intemporel est répartie sur deux étages. Au rez-de-chaussée : salon avec grande cheminée, TV, salle à manger, cuisine équipée, chambre accessible au 4 types de handicaps avec salle d'eau-WC privatif. Buanderie, WC commun adapté aux personnes en fauteuil. Au 1er étage, grandes chambres calmes et confortables, climatisées et dotées d'une salle de bains et de WC privatifs.

SPA, jacuzzi pour 4 personnes, salle de sport, de jeux avec billard ainsi que le sauna dans la tour de la demeure avec vue sur le canal du Midi (non accessibles aux PMR). Les terrasses aménagées avec barbecue mènent au jardin et à sa piscine privée de 11 x 5 mètres (accessible). 1 chambre 2 personnes : accessible aux personnes en fauteuil, 4 chambres de 2 personnes, 1 chambre 4 personnes. Capacité d'accueil : 14 personnes.



184 CHEMIN DES PATIASSES - LE SOMAIL - 11590 SALLELES-D'AUDE

LA REMISE



VERAZA



+33 4 68 11 40 70
 contact@gites11.com
<https://www.gites-de-france-sud.fr/gites/11G2090>



Située dans le petit village de Véraza en Haute-Vallée de l'Aude, cette grande bâtisse de caractère toute en pierre comprend un jardin avec terrasse équipée d'une pergola offrant une belle vue sur les Pyrénées.

Le rez-de-chaussée est accessible à des personnes à mobilité réduite, il comprend un séjour avec poêle à bois, cuisine aménagée, lave-vaisselle, lave-linge, four, plaques, four à micro ondes, frigo- congélateur, 1 chambre 2 lits 90, salle-d'eau-WC adaptés. A l'étage, 3 chambres avec 2 lits 90 et 2 lits 140, salle d'eau et WC indépendant. Salle de jeux avec canapé convertible. Mobilier de jardin et barbecue. Parking dans la propriété non clos.

Capacité d'accueil : 8 personnes.



RUE DES PLATANES - 11580 VERAZA

GITE LE BOUIS



VILLENEUVE-MINERVOIS



Maison de village située dans la charmante commune de Villeneuve-Minervois avec jardin et cour. Au rez-de-chaussée : séjour-salon, TV. Cuisine équipée donnant sur une petite cour avec barbecue, plaques vitrocéramiques, micro-ondes, réfrigérateur, lave-vaisselle. 1 chambre indépendante adaptée (lit 140), salle d'eau-WC. Buanderie (lave-linge non accessible aux personnes en fauteuil). 1er étage : 3 chambres (1 lit en 140 et 2 lits en 90). Salle d'eau et WC indépendant. Parking. Animaux admis. Capacité d'accueil : 8 personnes.

+33 4 68 11 40 70

contact@gites11.com

<https://www.gites-de-france-sud.fr/gites/11G1758>

15 AVENUE DU JEU DE MAIL - 11160 VILLENEUVE-MINERVOIS



LE CLOS D'ANDRÉ



CASTELNAUDARY



+33 4 68 94 00 98 - +33 6 08 21 95 53

contact@leclsdandre.com
http://www.leclsdandre.com

D'architecture classique languedocienne des années 1900, le Clos d'André est une maison d'hôte entièrement rénovée à proximité immédiate du canal du Midi permettant d'apprécier les balades à vélo ou en péniche. La propriétaire vous propose 1 chambre d'hôtes accessible aux personnes à mobilité réduite située en rez-de-chaussée (2 lits 90 cm) et 4 chambres aux étages (lit 140, 160 ou 90 cm pour 2 ou 3 personnes), salle d'eau ou salle de bains – WC privatifs, accès internet. Vous prendrez vos petits déjeuners dans la salle à manger ou durant les beaux jours sur la terrasse suspendue. Table d'hôtes. Garage à vélos et motos. Parking réservé. Gare à proximité avec service AccèsPlus SNCF.
Capacité d'accueil : 2 personnes.



4 IMPASSE DES PINS - 11400 CASTELNAUDARY

MAISON D'HÔTES LA TOURETTE



CUCUGNAN



+33 6 09 64 60 47

perriercorinne@sfr.fr
http://www.latourette.eu

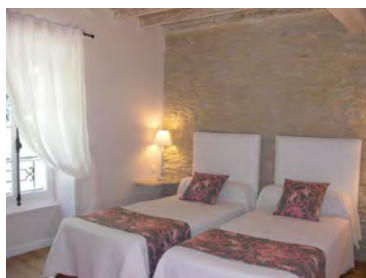
Nichée sur les hauteurs du charmant village de Cucugnan, dans une ruelle étroite près du moulin et de l'église, la Maison d'Hôtes La Tourette vous invite au voyage et au farniente, grâce à sa décoration raffinée. De retour de vos visites, vous pourrez vous délasser dans le jacuzzi à l'ombre de l'olivier du patio. La chambre Prune et sa vue splendide sur le château de Quéribus est accessible aux personnes à mobilité réduite, (lit 160 ou 2 lits 80), salle de bains et WC indépendant. Deux séduisantes suites : L'Indigo (lit 180x200) et la Turquoise (lit 160) avec coin salon, salle de bains et WC indépendant sont également proposées. Climatisation. Espace détente commun avec grande cheminée à votre disposition : bibliothèque, table de jeux. Petit-déjeuner bio.
Capacité d'accueil : 2 personnes.

4 PASSAGE DE LA VIERGE - 11350 CUCUGNAN

MAISON D'HÔTES LA CAPELLE



SAINT-MARTIN-LALANDE



+33 4 68 94 91 90 - +33 6 65 41 82 57

lacapelle2@orange.fr
http://www.domaine-la-capelle.fr

Le domaine de la Capelle est situé dans la plaine du Lauragais à proximité de Castelnaudary et du canal du Midi et offre une vue panoramique sur la chaîne des Pyrénées. Vous tomberez sous le charme de cette maison de caractère du XVIIème siècle entièrement rénovée dans le respect de la tradition. Quatre chambres d'hôtes de charme, dont une au rez-de-chaussée accessible aux personnes à mobilité réduite, ont été aménagées pour vous recevoir dans une ambiance conviviale. La maîtresse de maison vous propose également de déguster à sa table d'hôtes la spécialité mondialement connue de Castelnaudary : le Cassoulet, cuit au feu de bois ainsi que d'autres produits du terroir.
Capacité d'accueil : 2 personnes.



DOMAINE DE LA CAPELLE - 11400 SAINT-MARTIN-LALANDE

LA DEMEURE DU PAREUR



VILLENEUVE-MINERVOIS



+33 4 68 77 11 03

contact@demeure-pareur.com
http://www.demeure-pareur.fr

La Demeure du Pareur, située au cœur du charmant village médiéval de Villeneuve-Minervois est une grande maison de maître bicentenaire entièrement rénovée qui a su conserver son caractère authentique. Les cinq chambres de charme aux ambiances raffinées sont spacieuses et confortables. L'une d'entre elles est tout particulièrement aménagée aux personnes handicapées avec salle d'eau-WC adaptée. Conçu pour un accueil de qualité, le salon de lecture avec bibliothèque, jeux de sociétés et jouets pour enfants sont également à disposition. Les petits déjeuners sont servis dans la salle à manger ou dans le jardin.
Capacité d'accueil : 2 personnes.



12 AVENUE DE LA CLAMOUX - 11160 VILLENEUVE-MINERVOIS

LAMOURELLE CENTRE INTERNATIONAL DE SÉJOUR



CARCASSONNE



+33 4 68 26 00 88

reception@cis-lamourelle.org
<https://www.cis-lamourelle.org>

Au bord du canal du Midi, dans une bâtisse de style Art Nouveau entièrement restaurée à laquelle a été adjointe un bâtiment neuf pour l'hébergement, dans une ambiance conviviale et professionnelle. Lamourelle Centre International de Séjour dispose de 35 chambres (dont 4 PMR) avec salles d'eau individuelles, un décor unique et personnalisé par un artiste pour chaque chambre, 2 salles de restaurant et 2 salles de séminaires communicantes de 70 m2 chacune, équipées, un élégant petit atrium en rez-de-chaussée et d'un roof top avec une vue imprenable sur la ville de Carcassonne, lieu idéal pour l'organiser vos buffets dinatoires.

20 AVENUE PIERRE SEMARD - 11000 CARCASSONNE

CENTRE INTERNATIONAL DE SÉJOUR DE NARBONNE - ÉTHIC ÉTAPES



NARBONNE



+33 4 68 32 01 00

contact@cis-narbonne.com
<https://www.cis-narbonne.com>

Situé au cœur de la ville de Narbonne, face à la Cathédrale Saint Just, le Centre International de Séjour-Ethic Etapes propose des hébergements et services de qualité : restaurant en self-service de 210 couverts - 99 lits répartis en chambres de 2 à 6 lits. 10 chambres accessibles aux personnes à mobilité réduite (chambres 2 lits avec SdE complète). 2 salons TV, 7 salles de réunion de 20 à 60 places avec boucle magnétique, 1 salle de spectacles ou de conférences de 150 places, 2 salles de danse, 1 salle dojo, 1 salle de musculation, bagagerie, laverie. Place de parking PMR à proximité. Parking à vélos ou motos. Accueil de groupes, familles et individuels. Gare à proximité avec service AccèsPlus SNCF.

PLACE ROGER SALENGRO - 11100 NARBONNE



CHEZ FRED BY PIERRE ET SIHAM



CARCASSONNE - BASTIDE



+33 4 68 72 02 23

renaissancedu11@outlook.com
<https://www.restaurant-chezfred.fr/>



Situé face au port du canal du Midi en centre-ville, le restaurant Chez Fred by Pierre et Siham propose une cuisine traditionnelle innovante, élaborée avec des produits frais et de saison. Dans le jardin ombragé sur la terrasse fleurie ou en salle climatisée dans un cadre moderne et sobre, l'établissement a su créer une ambiance propice à l'escapade culinaire. Mélangeant terroir et exotisme, avec sa méthode au four à charbon, sa cuisson au feu de bois d'antan ou à la plancha, une fois en bouche, les plats sont une vraie révélation. Salle climatisée.

45 couverts en salle / 35 couverts en terrasse.



31 BOULEVARD OMER SARRAULT - 86 RUE ALBERT TOMEY - 11000 CARCASSONNE

LA VICOMTÉ



CARCASSONNE



+33 4 68 11 92 82

h1622@accor.com
<https://www.cite-hotels.com/fr/etablisements/restaurant-le->



La Vicomté est le restaurant de l'Hôtel Mercure Carcassonne - la Cité. Sur fond de remparts, vous pouvez vous restaurer en salle ou en terrasse ombragée. Le service est stylé, l'ardoise, toute l'année, vous offre un repas complet où vous choisissez les ingrédients de votre salade, suivie d'un plat du jour et d'un dessert aux saveurs régionales... autant de parfums subtilement révélés par les vins du Pays Cathare recommandés par le Comptoir des Vins et les Grands Vins Mercure.

100 couverts en salle / 50 couverts en terrasse.

18 RUE CAMILLE SAINT SAËNS - 11000 CARCASSONNE

LE JARDIN EN VILLE



CARCASSONNE



+33 4 68 47 80 91 - +33 6 48 48 68 60

contact@lejardinenville.fr
<https://www.lejardinenville.fr>

Dans l'ancien quartier des maraîchers de Carcassonne à proximité du canal du Midi, la ferme familiale réhabilitée en Restaurant-Concept Store autour du potager propose un petit havre de paix avec sa terrasse ombragée et son jardin fleuri où le mobilier de brocante trouve naturellement sa place. L'Atelier boutique à l'ambiance vintage regorge de produits de ferronnerie, mobilier design, chaises, tables, bagagerie, accessoires.... Tout est à vendre !

Le 1er étage abrite un espace d'exposition dédié aux oeuvres d'artistes d'horizons et de styles différentes. De la cueillette du matin à l'assiette il n'y a qu'un pas celui d'une cuisine simple, de tradition autour de bons produits, la petite cave est essentiellement tournée vers la production bio locale.

50 couverts en salle / 60 couverts en terrasse.

5 RUE DES FRAMBOISIERS - 11000 CARCASSONNE

LES TERRASSES DE LA CITÉ



CARCASSONNE - CITE MEDIEVALE



+33 4 68 72 07 99

tdc@sfr.fr
<https://les-terrasses-de-la-cite-carcassonne.eatbu.com>

Restaurant-bar où il fait bon s'installer en terrasse sur la célèbre place Marcou pour savourer un cassoulet après une visite de la Cité médiévale. L'établissement aux murs en pierre apparentes et au mobilier aux tonalités chocolat, pourpre et or, vous charmera. Assis confortablement sur les banquettes en cuir, il est de bon ton de se relaxer en dégustant une salade composée ou une assiette de tapas. Le jardin arboré intérieur, aux allures de patio, invite à la détente et à la gourmandise à l'ombre des grands parasols. A l'étage, un grand lustre à pampilles de cristal éclaire en douceur la salle aux ambiances contemporaines.

80 couverts en salle / 250 couverts en terrasse.

5 PLACE MARCOU - LA CITE - 11000 CARCASSONNE

CASSOULET ET CIE



CASTELNAUDARY



+33 4 68 94 19 62 - +33 6 86 44 70 51
restaurant.marty11@orange.fr

A la découverte de la ville de Castelnaudary ou pour une brève halte en sortie d'autoroute, pas de grand mystère autour de la spécialité de ce restaurant : le Cassoulet ! Lieu agréable et décontracté qui n'en reste pas pour le moins très esthétique et coquet grâce à un décor ouvert et contemporain où il fait bon manger l'incontournable de la gastronomie Chaurienne ou cuisine à la plancha.
120 couverts en salle.



ZAC NICOLAS APPERT - 320 AVENUE GERARD ROUVIERE - 11400 CASTELNAUDARY

DOUCE FRANCE



CUXAC-D'AUDE



+33 4 68 46 62 15
douce-france@ansei.fr
<http://douce-france-cuxac-d-aude.jimdo.com>

Situé au centre du village de Cuxac-d'Aude, entre Narbonne et Béziers, "Douce France" est un restaurant d'application, créé en 1998, géré par l'ANSEI et emploie des travailleurs handicapés, encadrés par des professionnels de la restauration mettant leur compétence et leur savoir-faire au service de la clientèle. Dans un cadre agréable et sympathique, le restaurant propose, une formule unique avec un buffet d'entrées et de desserts à volonté, une carte de plats du jour de saison cuisinés avec des produits frais.
44 couverts en salle.



5 AVENUE CHARLES DE GAULLE - 11590 CUXAC-D'AUDE

LE BISTROT GOURMAND



HOMPS



+33 4 68 41 42 37 - +33 6 13 35 74 10
virginie-rosado@laposte.net
<https://www.bistrot-gourmand-homps.com>

Le Bistrot Gourmand cultive le raffinement et la décontraction pour un moment de détente des plus appréciables en bordure du canal du Midi. Le restaurant, propose une cuisine traditionnelle aux accents méditerranéen ; tapas, duo de verrines, viandes et poissons à la plancha, ainsi qu'une carte des vins régionaux qui séduira les amateurs de Minervois. L'établissement possède un autre atout de charme : une belle terrasse suspendue à l'ombre de sa pergola.
22 couverts en salle / 28 couverts en terrasse.



56 BIS AVENUE DE CARCASSONNE - 11200 HOMPS

LE SPOT



LA REDORTE



+33 4 30 16 15 51
cave-lespot@hotmail.com

Le Spot, Cave à vin, cave à manger ! Vous pourrez acheter du vin, des produits du terroir et vous restaurer du jeudi au samedi jusqu'à 23 H.
Une sélection de plats à partager et de plats individuels vous seront proposés.
Des plateaux apéritifs sont disponibles à emporter.
Vous l'aurez compris ce spot est un lieu de partage, de plaisir et de zénitude, au bord du canal du Midi.
15 couverts en salle / 20 couverts en terrasse.

11 PORT LA FABRIQUE - 11700 LA REDORTE

AUBERGE DU DOMINICAIN



MONTREAL



+33 4 68 76 31 10 - +33 6 12 77 41 01
 auberge-du-dominicain@outlook.fr
<https://www.aubergedudominicain.com>



Cette auberge rurale au charme rustique et authentique vous propose une cuisine de tradition élaborée avec des produits du terroir de l'Aude. Dans une ambiance chaleureuse et familiale, vous dégusterez les recettes locales telles que foie gras maison, Cassoulet, magret de canard sauce aux cèpes, agneau, porc, volailles, fromage, miel et vin du Pays Cathare. Ambassadeur de son "Pays", l'aubergiste vous fera partager, si vous le souhaitez, sa passion de l'Aude, Pays Cathare. Dîner débat.
 80 couverts en salle.

14 AVENUE DU LAURAGAIS - 11290 MONTREAL

LE M'11



MONZE



+33 4 68 79 32 31 - +33 6 63 60 48 08
 contact@restaurantm11.com
<https://www.restaurantm11.com>

Aux portes des Corbières, le restaurant Le M'11 est situé dans l'ancien chai de vieillissement de la cave coopérative de Monze, au pied du mont Alaric. Le cadre chaleureux et sympathique est propice aux rencontres culinaires et humaines dans l'espace « caveau de dégustation des vins du terroir ». En famille ou entre amis, sur la terrasse fleurie à l'ombre de l'olivier ou à l'intérieur de l'imposante bâtisse près de la cheminée, vous dégusterez de succulentes grillades au feu de bois, salades, foies gras ou Cassoulet maison.
 70 couverts en salle / 50 couverts en terrasse.

1 BIS ROUTE DES CORBIERES - 11800 MONZE

LES GRANDS BUFFETS



NARBONNE



+33 4 68 42 20 01
<https://www.lesgrandsbuffets.com>



Dans un décor de « brasserie parisienne », Les Grands Buffets proposent de redécouvrir les grands classiques de la cuisine traditionnelle française grâce à sa formule « à volonté ». Au choix : homard à l'américaine, turbo cuit entier au four, 6 variétés de foie gras en terrine, ou en crème brûlée ou bien encore poêlé, plateau de fruits de mer, charcuterie et sur un mur de broche monumental agneaux de lait des Pyrénées, cochons de lait, une collection de fromages français et plus de desserts fait-maison !
 De quoi satisfaire les plus gourmands et passer un agréable moment en famille ou entre amis. Les Grands Buffets c'est aussi une carte des vins exclusive du Languedoc-Roussillon.
 Terrasse ombragée. Animations, aire de jeux pour les enfants.
 Ouverts 7j/7. Réservation très recommandée.
 300 couverts en salle / 150 couverts en terrasse.

GIRATOIRE DE LA LIBERTE - ESPACE DE LIBERTE - 11100 NARBONNE

AUBERGE DU SOMAIL



LE SOMAIL



+33 4 68 70 71 02
 aubergedusomail@gmail.com
<https://aubergedusomail.com>



Une auberge "les pieds dans l'eau", avec vue sur le pont typique du Somail et sous l'ombre généreuse des platanes centenaires... Cadre idéal pour se prélasser sur la terrasse en regardant passer les plaisanciers du canal du Midi ! Le décor « Bistrot » est à la hauteur de la cuisine élaborée uniquement à base de produits frais du terroir tout comme l'ambiance sereine qui règne dans ce lieu.
 Au menu : gaspacho de légumes de saison, seiches en persillade, gambas au pesto, onglet de bœuf, planche de foie gras maison.
 45 couverts en salle / 40 couverts en terrasse.

1 CHEMIN DE HALAGE - LE SOMAIL - 11120 SAINT-NAZAIRE-D'AUDE

LE COMPTOIR NATURE



LE SOMAIL



+33 4 68 46 01 61
 lecomptournature@hotmail.fr
 http://comptournature.free.fr

Le Comptoir Nature situé au bord du canal du Midi, au cœur du pittoresque petit port du Somail en Minervois. Entre bistrot de village et guinguette, vous dégusterez des assiettes de terroir labellisées "Assiettes et Cafés de Pays" composées de produits d'une grande fraîcheur et de grillades à la plancha toujours servies très "nature" selon le principe fondateur de la maison. Pour les plus gourmands : tartes aux figues, glaces au lait de brebis, crottin de chèvre au confit de thym ou de romarin... Le Comptoir Nature, c'est aussi le lieu de rendez-vous de tous les amoureux de découverte et de balades. Ils peuvent trouver là toutes les informations nécessaires à leurs escapades et louer vélos ou bateaux électriques. Chaque mercredi soir, de mi-juin à mi-septembre, soirées jazz en terrasse.
 30 couverts en salle / 50 couverts en terrasse.



1 CHEMIN DE HALAGE - LE SOMAIL - 11120 SAINT-NAZAIRE-D'AUDE

LA TABLE DU PAREUR



VILLENEUVE-MINERVOIS



+33 4 68 10 01 16
 contact@demeure-pareur.com
 http://www.table-pareur.fr

Le restaurant "La Table du Pareur", situé au cœur du charmant village médiéval de Villeneuve-Minervois, a été aménagé dans une ancienne cave à vin en préservant son caractère authentique de murs de pierre, poutrelles en fer et vieilles portes en bois ... L'ensemble apporte une ambiance résolument chaleureuse et conviviale. Durant les belles journées, à l'ombre des parasols, le restaurant dispose d'une terrasse accueillante devant l'ancienne demeure mitoyenne magnifiquement restaurée. Vous y dégusterez des spécialités planchas revisitées version viandes grillées ou parillade de poissons, ainsi que son "Menu Carte" avec au choix "un préliminaire/une dégustation/une gourmandise, le chef propose également, au grès du marché, des suggestions à l'ardoise.
 30 couverts en salle / 22 couverts en terrasse.



14 AVENUE DE LA CLAMOUX - 11160 VILLENEUVE-MINERVOIS



LE MAS D'ANTONIN



ARGELIERS



+33 7 78 00 96 36 - +33 6 14 28 11 42
elena.anton@orange.fr
<http://www.le-mas-d-antonin.com>

Au milieu des oliviers et de la garrigue, sur les hauteurs d'Argeliers, petit village du Minervois, la propriété oléicole et trufficole « Le Mas d'Antonin » propose de vous faire découvrir l'art de la dégustation des huiles d'olives.... Vous y apprendrez comment sentir, déguster : le fruité, l'amertume, l'ardence, l'onctuosité... vous choisirez alors votre huile parmi le large panel de sa gamme : de la plus douce, à la plus intense. Eléna, la maitresse des lieux vous fera également partager sa passion pour le diamant noir, ce trésor si savoureux qui l'a poussé à reprendre les parcelles abandonnées de son arrière-grand-père pour y replanter les chênes mycorhizés sous lesquels naît la truffe noire.

Initiation gratuite à l'oléologie dans le caveau de dégustation : 90 minutes.

22 RUE ALFRED DELPY - 11120 ARGELIERS

CHÂTEAU CABEZAC



BIZE-MINERVOIS



+33 4 68 46 23 05
info@chateaucabezac.com
<http://www.chateaucabezac.com>

Cet impressionnant bâtiment pentagonal coiffé d'une remarquable charpente réalisée par des Compagnons du Tour de France en 1900 et habilement restaurée, abrite aujourd'hui la boutique de Château Cabezac. L'établissement présente ses différents vins dans un espace ouvert autour du bar à dégustation, tandis que l'élégante verrière permet de voir le travail de la cave située sur 2 niveaux en dessous.

Outre la dimension touristique, ce lieu est également une cave pédagogique proposant des ateliers et des formations adaptés au grand public et aux professionnels.

La salle de dégustation offre un bel espace de travail.

Mobilier adapté, espace dégustation, atelier pédagogique.

Appellation : A.O.P. Minervois.

23 HAMEAU DE CABEZAC - 11120 BIZE-MINERVOIS

LE GRAND CÉLIER



BIZE-MINERVOIS



+33 4 68 70 51 02 - +33 6 20 04 23 62
caveau@grand-celier.com
<https://grand-celier.com>

Le Grand Célier est une cave de dégustation, dans les dépendances du domaine viticole. L'ancienne écurie abrite désormais un lieu d'exposition. Le Grand Célier vous invite à un voyage gustatif à travers leurs vins : goûtez à la saveur épicée des Syrahs, la subtilité des Grenaches ou l'authenticité des Carignans dans des assemblages dont la complexité aromatique saura vous surprendre. Laissez-vous tenter par leurs rosés fruités et gourmands. Découvrez leurs blancs élégants et d'une grande finesse.

Durée de la visite libre : 50 minutes. Film boutique Marcelin Albert : 10 minutes. Lieu d'expo : 30 minutes.

Dégustation : 10 minutes.

Appellation : A.O.P. Minervois.

HAMEAU DE CABEZAC - LIEU-DIT LA SELETTE - 11120 BIZE-MINERVOIS

DOMAINE GRAND GUILHEM



CASCATEL-DES-CORBIERES



+33 4 68 45 86 67 - +33 6 88 79 26 98
gguilhem@aol.com
<https://www.grandguilhem.fr>

Le Domaine Grand Guilhem propose une initiation insolite à la dégustation de ses vins. Cette approche particulière, accessible au handicap visuel, est née de la double passion des propriétaires pour leur métier de vigneron et pour la musique.

La prestation consiste à harmoniser un type de vin à une oeuvre musicale classique ou jazz et à stimuler les sensations olfactives, gustatives et auditives.

Accueil de petit groupe sur rendez-vous. Trophée "les Etoiles de l'Accueil" 2005".

Appellation : A.O.P. Fitou.

1 CHEMIN DU COL DE LA SERRE - 11360 CASCASTEL-DES-CORBIERES

DOMAINE SERRES MAZARD



TALAIRAN



+33 4 68 44 02 22 - +33 6 85 83 47 83
<http://www.serres-mazard.com>

La famille Mazard, vigneronne depuis plusieurs générations, vous accueille dans son domaine pour vous présenter le chai et le cellier Saint Damien où vous découvrirez la personnalité de leurs vins, et vous fera partager sa passion pour la faune et la flore des Corbières. Vous pourrez également vous initier à une "dégustation de garrigue" sur le Sentier des Orchidées.

Accueil de petits groupes sur rendez-vous.

Appellation : A.O.P. Corbières.

6 PLACE FONT VIEILLE - 11220 TALAIRAN

DOMAINE DES PÈRES



TREBES



+33 4 68 24 51 78 - +33 6 75 99 01 68
bardou.j@orange.fr
<http://www.domaine-des-peres.com>

Le Domaine des Pères est un magnifique écrin de produits régionaux en bordure du chemin de halage du Canal du Midi. Franchissez les portes de cette belle bâtisse pour y découvrir une rigoureuse sélection de saveurs du Département de l'Aude. L'espace dégustation permet de s'initier aux subtilités des différents produits oléicoles, de découvrir les diverses variétés d'olives. De cette récolte, est fabriquée des huiles et des produits dérivés comme les savons et une gamme de cosmétiques. On y trouve également une sélection de vins du département, du miel, jus de fruit, du riz de Marseillette, des sels de Capendu...

Dégustation – Atelier de dégustation pédagogique sur rendez-vous.

16 AVENUE PIERRE CURIE - 11800 TREBES



MAISON DÉODAT ROCHÉ



ARQUES



+33 4 68 69 82 87

site.arques@gmail.com

<https://arques.wixsite.com/arques-chateau/la-maison-deodat-roche>



Arques a vu naître Déodat Roché (1877-1978), l'un des premiers historiens du Catharisme. La majeure partie de son oeuvre fut écrite dans sa maison natale, qui abrite aujourd'hui le musée. Un haut lieu de mémoire du catharisme à visiter absolument.

Durée de la visite : 40 minutes.

Accueil de petits groupes.



RUE DEODAT ROCHE - 11190 ARQUES

L'ODYSSÉE DE L'OLIVIER - L'OULIBO



BIZE-MINERVOIS



+33 4 68 41 95 84

resp-tourisme@loulibo.com

<https://www.loulibo.com>



L'Odyssée de l'olivier, seul centre d'interprétation oléicole du Languedoc-Roussillon, vous propose de découvrir l'histoire et la culture de l'arbre roi de la Méditerranée grâce aux différentes mises en scène ; son et lumière, parcours pédagogique, écrans multimédias et ambiances sonores. Le circuit d'interprétation de l'olivieraie et l'espace muséographique multimédia aménagé dans l'ancien moulin vous permettront de comprendre toute la symbolique de l'olivier dans l'histoire, son implication dans la littérature et les arts, son utilisation ancestrale dans l'univers des cosmétiques, ses vertus médicinales ainsi que les nombreux métiers qui lui sont associés. A l'issue de la visite une initiation à la dégustation, approche ludique, gourmande avec des conseils pour sublimer vos plats, des idées recettes, des conseils pratiques, des astuces santé.

Durée de la visite : 60 minutes.

Visites commentées.



4 HAMEAU DE CABEZAC - 11120 BIZE-MINERVOIS

EBUROMAGUS - MUSÉE ARCHÉOLOGIQUE



BRAM



+33 4 68 78 91 19

eburomagus@villedebram.fr

<https://www.villedebram.fr/culture-tourisme/eburomagus-archeologique/>



Eburomagus est situé au cœur du village de Bram ; le musée réunit un espace d'exposition permanente complété par un espace d'exposition temporaire. Vie quotidienne, échanges, pratiques funéraires... le Musée Archéologique développe en 6 thèmes la richesse du patrimoine archéologique du Lauragais de la Préhistoire au Moyen-Age. Mais c'est la période Antique qui retiendra tout particulièrement l'attention étant donné l'importance du "Vicus Eburomagus", notamment pour ses ateliers de potiers.

Durée de la visite : 40 minutes.

Visites commentées sur rendez-vous pour les groupes. Accueil de petits groupes.



2 AVENUE DU RAZES - 11150 BRAM

CHÂTEAU ET REMPARTS DE LA CITÉ DE CARCASSONNE



CARCASSONNE - CITE MEDIEVALE



+33 4 68 11 70 70

carcassonne-information@monuments-nationaux.fr

<https://www.remparts-carcassonne.fr>



La Cité de Carcassonne, ville médiévale fortifiée est célèbre dans le monde entier. À l'intérieur de la Cité, la basilique Saint-Nazaire associe une nef et des collatéraux romans à un chœur et un transept gothiques. Au XIXe siècle, elle est sauvée de la démolition puis restaurée par Eugène Viollet-le-Duc. Aujourd'hui, cet ensemble architectural exceptionnel, est inscrit au Patrimoine Mondial de l'Humanité par l'UNESCO. Le monument est ouvert au public par le Centre des Monuments Nationaux.

Durée de la visite 45 minutes pour les individuels.

Visites commentées sur rendez-vous pour les groupes.

Médiations culturelles adaptées pour les personnes en situation de handicap intellectuel, moteur, visuel et auditif (LSF) pour les groupes sur rendez-vous. Audio guide à volume réglable.

Visites guidées en LSF pour les groupes sur rendez-vous.



1 RUE VIOLLET-LE-DUC - LA CITE - 11000 CARCASSONNE

MAISON DES MÉMOIRES - MAISON JOË BOUSQUET



CARCASSONNE - BASTIDE



+33 4 68 72 45 55

centrejoebousquet@wanadoo.fr
<https://www.aude.fr/la-maison-des-memoires-maison-joe-bousquet>

C'est au 53 rue de Verdun à Carcassonne qu'a vécu le poète Joë Bousquet, figure emblématique de la première moitié du XXe siècle. Blessé par une balle allemande en mai 1918, le jeune lieutenant Bousquet, paralysé, ne pouvait pratiquement plus quitter sa chambre. Alors, à son chevet, s'est pressé tout ce que le XXe siècle comptait de créateurs : de Paul Valéry à Max Ernst, de Magritte à Louis Aragon, en passant par André Gide, Dali, Tanguy, et Simone Weil... Aujourd'hui, la chambre de Joë Bousquet est restée rigoureusement dans l'état dans lequel elle était du vivant du poète.

Une exposition permanente permet de redécouvrir la personnalité de Joë Bousquet, sa vie, son œuvre et l'influence qu'il exerça sur les milieux littéraire, philosophique et artistique de son époque.

Durée de la visite : 60 minutes. Visites libres ou guidées sur rendez-vous.

53 RUE DE VERDUN - 11000 CARCASSONNE

BALADE TOUR DE VILLE DE CASTELNAUDARY



CASTELNAUDARY



+33 4 68 23 05 73

accueil@castelnaudary-tourisme.com
<https://www.castelnaudary-tourisme.com>

Autrefois Castelnaudary faisait office de port fluvial, le canal du Midi ne passant pas dans Carcassonne à cette époque... depuis, le transport des marchandises a fait place aux plaisanciers. Castelnaudary est un port de plaisance très attractif sur le canal du Midi grâce à sa proximité du centre ville. Capitale du Lauragais depuis la fin du Moyen-Age, on peut encore admirer des hôtels particuliers des XVIIe et XVIIIe siècles ayant appartenu à de riches marchands, aux magistrats du Présidial construit par Catherine de Médicis au XVIe siècle. C'est aussi la capitale du Cassoulet, véritable institution culinaire.

Thématique : Balade culturelle. Durée de la visite : 80 minutes. Visite libre ou commentée pour les groupes sur rendez-vous.

Distance : 2,5 km - Boucle. Toilettes adaptées le long du parcours. Difficulté : Moyen. Le début de la boucle commence à l'Office de Tourisme. Un topo-guide du parcours y est disponible gratuitement.

OFFICE DE TOURISME - PLACE DE LA REPUBLIQUE - 11400 CASTELNAUDARY

ESPACE AUDIOVISUEL ACHILLE MIR



CUCUGNAN



+33 4 68 45 03 69 - +33 6 71 72 64 01

communication@cucugnan.fr
<http://www.cucugnan.fr>



Dans le coeur du village de Cucugnan, une ancienne maison a été aménagée en théâtre de poche. Quelque part, nous avons tous en nos mémoires, Cucugnan, Alphonse Daudet et la Provence. Pourtant, il n'existe qu'un seul village en France nommé Cucugnan et berceau du fameux conte des Lettres de mon Moulin, il est ici dans l'Aude. Ce spectacle audiovisuel d'animation retrace le catharisme dans une fiction autour du Curé de Cucugnan. Texte de l'écrivain régional Jean-Jacques Bedu, une belle réflexion sur la tolérance à travers le temps.

Durée de la projection : 20 minutes. Tarif préférentiel.

RUE ACHILLE MIR - 11350 CUCUGNAN

MUSÉE DES DINOSAURES



ESPERAZA



+33 4 68 74 02 08

contact@dinosauria.org
<http://www.dinosauria.org>



Dinosauria à Espéraza est le premier musée français entièrement consacré aux dinosaures et à leurs contemporains. Des collections uniques, présentées de façon didactique, offrent un véritable voyage à travers le temps qui remonte aux origines de la vie sur terre il y a près de 3,5 milliards d'années. Abrités par une grande coque de verre et d'acier, plus de 2000 m2 d'exposition vous y attendent pour chevaucher les grandes ères géologiques et vivre la saga extraordinaire de la biodiversité.

Durée de la visite libre : 90 minutes.

AVENUE DE LA GARE - 11260 ESPERAZA

LE SENTIER SCULPTUREL DE MAYRONNES



MAYRONNES



+33 4 68 43 14 85

<https://rando.grand-carcassonne-tourisme.fr/a-piedpedestre/le-sentier-sculpturel/>

Sur un circuit d'art et de randonnée s'ouvrant sur le paysage immense des Corbières, le Sentier Sculpturel de Mayronnes présente des sculptures contemporaines en pleine nature, entre vignes et garrigues, implantées dans le paysage et composant avec lui. Dans un site naturel exceptionnel, il favorise la découverte de la sculpture contemporaine dans toute sa diversité et fait le lien entre création artistique et monde rural, entre nature et culture. Il est un lieu d'expérimentation, un musée à ciel ouvert proposant des pratiques culturelles innovantes alliant la marche dans la nature, la sculpture, la sensibilisation au respect des paysages et de l'environnement.

Thématique : Balade artistique 15 oeuvres permanentes. Visite libre gratuite.

Durée de la visite grande boucle : 150 minutes. Distance 5 km.

Distance : 1,5 km d'un parcours initiatique en pleine nature.

11220 MAYRONNES

MUSÉE DES ARTS ET MÉTIERS DU LIVRE



MONTOLIEU



+33 4 68 24 80 04

accueil@mvd.fr
<https://www.montolieu-livre.fr/livre/musee-des-arts-et-metiers-du-livre/>



Créé à l'initiative de Michel Braibant, relieur et fervent bibliophile, ce musée est consacré à l'histoire de l'écriture, ses supports et instruments. Le musée est situé dans une ruelle de Montolieu, bourg pittoresque de la Montagne Noire qui s'est forgé avec ses nombreuses librairies et ses ateliers d'art graphiques, l'insolite identité de Village du Livre.

Durée de la visite : 25 minutes.

Visites libres. Accueil de petits groupes. Ateliers pédagogiques.

39 RUE DE LA MAIRIE - 11170 MONTOLIEU

MIELLERIE DES CLAUSES - LE THÉÂTRE AUX ABEILLES



MONTSERET



+33 4 68 43 30 17

miellerieclauses@wanadoo.fr
<http://www.miellerie-des-clauses.com>



La Miellerie des Clauses vous accueille pour une visite commentée par l'un des apiculteurs qui se fera un plaisir de vous accueillir et de répondre à toutes vos interrogations. Après une initiation aux mystères du monde des abeilles et de leur environnement grâce à une ruche transparente et à une caméra intérieure reliée à des écrans, découvrez l'atelier d'extraction où, en période de récolte, les enfants peuvent participer et se délecter du miel fraîchement récolté qui coule des rayons. Votre visite à la Miellerie se terminera par une dégustation. Vous y trouverez une gamme de miels du département, ainsi que les produits dérivés fabriqués sur place.

Durée de la visite : 60 minutes.

Visites guidées pour les groupes sur rendez-vous. Visites adaptées pour les personnes déficientes intellectuelles sur rendez-vous.

HAMEAU DES CLAUSES - 8 PECH DE LA GARRIGUE - 11200 MONTSERET

CHAPELLE DES PÉNITENTS BLEUS



NARBONNE



+33 4 68 90 30 65

culture@mairie-narbonne.fr
http://www.mairie-narbonne.fr/fr_chapelle-des-penitents-bleus

L'ancienne chapelle de la confrérie des Pénitents bleus a été aménagée au milieu du XVIIIème siècle à l'emplacement de la chapelle des Hospitaliers de Saint-Jean de Jérusalem puis de l'Ordre de Malte. Elle abrite un décor, peintures et ferronneries, à la fois sobre et lumineux, offrant aujourd'hui un espace d'exposition idéal. Depuis sa rénovation, afin de préserver et de faire vivre son patrimoine, Narbonne, labellisée « Ville d'Art et d'Histoire », a choisi de présenter dans ce bel édifice de l'architecture classique, le travail et les réalisations d'artistes contemporains qui proposent des projets originaux et spécifiques pour cet espace.

Durée de la visite libre : 30 minutes. Visites libres gratuites ou guidées.

PLACE ROGER SALENGRO - RUE GUSTAVE FABRE - 11100 NARBONNE



Narbo Via, L'HISTOIRE ROMAINE ACCESSIBLE

Situé fièrement à l'entrée de la ville de Narbonne et le long du canal de la Robine, le désormais incontournable musée de la Romanité Narbo Via, inauguré en 2021, fait découvrir les richesses de la cité antique de Narbo Martius, première colonie romaine fondée en Gaule en 118 avant notre ère.



Doté d'une collection de plus de 7 000 pièces, ce musée à l'architecture contemporaine propose un parcours d'expositions permanente et temporaire avec notamment des peintures murales et sur la colonne vertébrale du bâtiment, un mur monumental composé de 760 blocs de pierre, issus pour la plupart des sites funéraires de la ville antique, restituant la monumentalité de la ville romaine et constitue une réserve ouverte et modulable grâce à un dispositif automatisé inédit.

Le parcours présente la cité de Narbo Martius sous l'Empire romain, à travers plus de 950 pièces exposées, parmi lesquelles des vestiges monumentaux et des décors fastueux issus des maisons du Clos de la Lombarde, site archéologique narbonnais (mosaïques, peintures murales dignes de Pompéi).

Côté médiation, des restitutions du port antique et des monuments disparus, viennent stimuler la curiosité et faciliter la compréhension de tous les visiteurs. Une visite incontestablement émouvante qui permet de pénétrer un peu plus dans le quotidien des gallo-romains ...

Les équipes pédagogiques ont été spécialement formées à l'accueil de tous les publics et s'engagent à offrir une haute qualité d'accueil grâce à des outils innovants. Véritable lieu de vie « Pour Tous » et d'enjeux de la recherche archéologique, Narbo Via est également doté d'un auditorium, d'une boutique, d'un restaurant, d'ateliers pédagogiques, d'espaces de recherche et de jardins pouvant accueillir des spectacles de plein air.

Handicap Moteur :

Cannes-sièges, fauteuils roulants, poussettes, livrets complément de visite, ateliers médiation et animations spécifiques...

Handicap Auditif :

Casques anti-bruit, vidéos sous-titrées, livrets FALC, applications numériques ludiques, tablettes vidéos en LSF...

Handicap Visuel :

Loupes, livrets gros caractères et couleurs contrastées, livrets en braille, reproduction d'œuvres tactiles, applications audiodescription, ateliers médiation et animations spécifiques...

Handicap Mental et Cognitif :

Livrets FALC, applications numériques ludiques, ateliers médiation et animations spécifiques



Réservation conseillée pour les groupes sur le site internet rubrique : Accessibilité

Narbo Via
2 avenue André Mècle, 11100 Narbonne
+33 4 68 90 28 90
lemusee@narbovia.fr
<https://narbovia.fr/>

MAISON ÉCLUSIÈRE DE SAINTE LUCIE



PORT-LA-NOUVELLE



+33 4 68 45 23 68
info@pnrm.fr
<http://www.parc-naturel-narbonnaise.fr>

L'écluse de Sainte Lucie fut construite en 1872 et l'ancienne métairie transformée en maison éclésiastique. En 1996, le Canal du Midi-Canal de la Robine et l'ensemble des bâtiments afférents, dont la maison éclésiastique, sont classés par l'UNESCO au "Patrimoine Mondial de l'Humanité". La création du Parc Naturel Régional de la Narbonnaise en Méditerranée confirme la biodiversité exceptionnelle de l'ensemble de ces espaces naturels. La Maison éclésiastique, entre île et salins, constitue un lieu privilégié d'accueil du public et de valorisation des patrimoines naturels, historiques et paysager. Au rez-de-chaussée, se trouve une salle d'exposition et une salle de projection, au 1er niveau, la salle de lecture de paysage propose une vue unique sur les anciens salins et la réserve naturelle.

Durée de la visite : 30 minutes.

RESERVE NATURELLE REGIONALE DE STE LUCIE - 11210 PORT-LA-NOUVELLE

MUSÉE DOMAINE L'ABBÉ SAUNIÈRE



RENNES-LE-CHATEAU



+33 4 68 31 38 85
tourisme.rc@orange.fr
<https://www.rennes-le-chateau.fr>

En 1885, Rennes-le-Château voit l'arrivée de son nouveau curé : l'abbé Saunière. En quelques-années, celui-ci allait à jamais changer le destin de ce petit village audois. Ses restaurations frappèrent à ce point les esprits que, très vite, se posa la question de l'origine des fonds nécessaires à ces travaux. La rumeur courut alors qu'il avait trouvé un trésor. Le Musée propose une scénographie en trois temps pour comprendre ce formidable jeu de piste : Rennes-le Château de l'occupation romaine au 19ème siècle, la vie de Bérenger Saunière, les différentes hypothèses de l'énigme. Visitez la Tour Magdala, le Belvédère, l'Orangerie, les jardins, la Villa Béthanie... Ouvert toute l'année.

Durée de la visite : 120 minutes. Visites libres ou commentées.

RUE DE L'EGLISE - 11190 RENNES-LE-CHATEAU

L.A.C. LIEU D'ART CONTEMPORAIN



SIGEAN



+33 4 68 48 83 62
contact@lac-narbonne.art
<http://www.lac-narbonne.art>



Le L.A.C. abrite un lieu d'exposition le plus inattendu de la région, une immense et ancienne cave viticole que le peintre hollandais Piet Moget et sa fille Layla ont totalement transformé pour accueillir les œuvres d'artistes contemporains. Le lieu baigné d'une merveilleuse lumière, totalise environ 2000 mètres carrés et se répartit sur deux niveaux, avec deux très grandes salles au rez-de-chaussée et trois grands espaces à l'étage. C'est un espace qui allie le dépouillement nécessaire à la mise en valeur des œuvres d'art au charme des vestiges de la viticulture ; quelques cuves sont devenues de petites salles d'exposition propices aux dessins et aux œuvres plus confidentielles.

Durée de la visite : 60 minutes. Visites libres.

1 RUE DE LA BERRE - HAMEAU DU LAC - 11130 SIGEAN

LE SENTIER DES ORCHIDÉES



TALAIRAN



+33 4 68 44 02 22 - +33 6 85 83 47 83
mazard.jeanpierre@free.fr
<http://www.serres-mazard.com>

Situé sur les terres du Domaine Serres Mazard, ce sentier de 1,5 km doit être considéré comme une "dégustation de garrigue". Seize aires thématiques sont aménagées et agrémentées de pupitres illustrés permettant aux petits, comme aux grands, d'apprendre à préserver la beauté de la faune et de la flore des Corbières, d'être incollable sur la truffe noire, la culture de la vigne et les orchidées sauvages, de découvrir l'art ancestral de construction des capitelles et de se laisser raconter l'histoire du Pays Cathare. L'Astronomie n'aura plus de secret pour vous grâce au cadran solaire au cadran analemmatique et au chemin des étoiles qui reproduit à une échelle réduite le soleil et les planètes du système solaire.

Thématique : Balade oenotouristique. Durée de la visite : 120 minutes. Visite libre ou commentée pour les groupes sur rendez-vous. Distance : 1,5 km d'un parcours initiatique en pleine nature. H Moteur : boucle 90 % accessible. Toilettes sèches adaptées. Difficulté : Moyen

DOMAINE SERRES-MAZARD - 6 PLACE DE LA FONT-VIEILLE - 11220 TALAIRAN

BALADE NUMÉRIQUE DU CHEMIN DU PATRIMOINE



VILLASAVARY



+33 4 68 11 93 95
<http://www.villasavary.fr>

La Commune a mené une démarche inédite pour la valorisation de son cœur de village et la mise en tourisme de son patrimoine historique par la mise en place de dispositifs nomades permettant des visites virtuelles dynamiques.

Il est donc désormais possible pour les visiteurs munis d'une tablette ou d'un smartphone de découvrir le patrimoine de la commune (églises, places, moulin...) avec des vues panoramiques inédites, documents d'archives, plans de bâtisse, photos anciennes, repères visuels chronologiques. Il suffit de «flasher», le long de la balade, les QRcodes disposés sur les points d'intérêt, ainsi la visite physique prend une dimension virtuelle. Ce système a été mis en place dans le village mais également à la chapelle classée de Besplas afin d'y découvrir les fresques de ses plafonds et les tableaux de son retable.

11150 VILLASAVARY

MAISON DE LA TRUFFE D'OCCITANIE



VILLENEUVE-MINERVOIS



+33 4 68 72 35 47
maisontruffe@villeneuve-minervois.com
<http://www.maisondelatruffedoccitanie.com>

Ce centre d'interprétation bénéficie des toutes dernières technologies en matière de présentation muséographique. A travers plusieurs salles thématiques agrémentées de dioramas et de supports audiovisuels interactifs, vous découvrirez l'histoire du précieux champignon, son environnement, sa culture, sa commercialisation et vous finirez votre visite par une approche gastronomique du diamant noir.

Totems de senteur, dioramas, supports audio-visuels, livres virtuels, toutes les techniques modernes ont été mises à contribution afin de vous faire partager au travers d'un parcours ludique et varié tous les mystères du plus secret des champignons : La Truffe.

Durée de la visite : 45 minutes.
Visites libres ou commentées. Accueil de petits groupes. Ateliers pédagogiques.

32 AVENUE DU JEU DE MAIL - 11160 VILLENEUVE-MINERVOIS

CHÂTEAU DE VILLEROUGE-TERMENÈS



VILLEROUGE-TERMENES



+33 4 68 70 09 11
chateau.villerouge@villerouge.fr
<https://villerouge.fr>

Situé au cœur du village, l'imposant château de Villerouge-Termenès s'inscrit comme l'un des plus beaux exemples d'architecture militaire de l'Aude, Pays Cathare. Entièrement restauré sur ses trois niveaux, le château vous propose un parcours scénographique avec projections vidéo, diaporamas, animations, mannequins, fresques et maquettes qui plongent le visiteur dans une découverte très didactique de la société médiévale méridionale.

Durée de la visite : 45 minutes. Visites libres avec audio-guide.

RUE DU CHATEAU - 11330 VILLEROUGE-TERMENES



LE TRAIN ROUGE - TRAIN DU PAYS CATHARE ET DU FENOUILLEDÉS (TPCF)



AXAT



+33 4 68 20 04 00
info@letrainrouge.fr
https://www.letrainrouge.fr



Les 60 kilomètres de la ligne du train touristique vous conduisent du Roussillon aux Corbières Pyrénéennes par des vallées où dominent les vignobles. De la plaine catalane aux piémonts pyrénéens la ligne monte par des rampes audacieuses jusqu'au col de Campérié. Les voitures panoramiques offrent une vision à 360° des paysages traversés, magnifiques et changeants.

WC adapté à la Gare d'Axat et dans la voiture "Impériale". Réservation obligatoire.

H Moteur : cheminements et zone d'embarquement adaptés et sécurisés. Plate-formes élévatrices et emplacements réservés dans les voitures. H Auditif : boucle magnétique à la gare d'Axat, visite commentée avec casque à volume réglable avec système T et collier magnétique. H Visuel et Mental : documentation touristique en braille et en gros caractères. Accueil physique à la gare d'Axat.

3 BIS PLACE DE LA GARE - 11140 AXAT

LES ESSAR(T)S



BRAM



+33 9 67 25 40 66
culture@villedebram.fr
https://www.villedebram.fr/culture-tourisme/essarts_bram/

Les Essar[t]s, lieu d'exposition, de spectacle et résidence d'artistes a accueilli des événements prestigieux : des photos de Robert Capa sur la Retirada aux «Paysans», des robes de papier de Catherine Cappeau aux œuvres de Bruno Réquillart, avec des partenariats prestigieux tels l'ICP (New York), le Jeu de Paume (Paris) ou le Château d'Eau (Toulouse). Au sein de la maison, l'espace [K]fé propose de découvrir plus de 200 ouvrages d'art en libre consultation en dégustant une boisson chaude ou fraîche et en profitant aux beaux jours de la terrasse ouvrant sur une vaste clairière.

Durée de la visite (selon expo) : 90 minutes.

Visites commentées sur rendez-vous pour les groupes. Accueil de petits groupes.

AVENUE GEORGES CLEMENCEAU - 11150 BRAM

GOUFFRE GÉANT DE CABRESPINE



CABRESPINE



+33 4 68 26 14 20
gouffrecabrespine11@gmail.com
https://www.gouffre-de-cabrespine.com



Dans les entrailles de la Montagne Noire, le patient travail de l'eau a creusé, des milliers d'années durant, une immense grotte. Vous visiterez le gouffre géant en toute quiétude depuis un cheminement de plain-pied, en balcon, sur l'abîme insondable. Le décor naturel de la grotte avec sa profusion de stalactites, de disques et autres bouquets d'aragonite, est tout à fait exceptionnel. Ouverture du 1er jour des vacances de février à mi-décembre.

Durée de la visite : 45 minutes.

Visites commentées sur rendez-vous pour les groupes. Visites libres avec audio-guide. Accueil de petits groupes.

Handicap Moteur : Visites accessibles à 90%.

LA CRESTO - 11160 CABRESPINE

LE PARC AUSTRALIEN



CARCASSONNE



+33 4 68 25 86 83 - +33 4 68 25 05 07
leparcaustralien@gmail.com
https://www.leparcaustralien.fr



A deux pas de la Cité Médiévale de Carcassonne, ce parc animalier et de loisirs unique en son genre sur le thème de l'Australie est désormais un incontournable. Suivez les animateurs, tous passionnés, pour une expérience inoubliable au pays des Kangourous et des chercheurs d'or ! Vous approcherez les kangourous géants, vous traverserez un troupeau de wallabys et nourrirez les plus gros oiseaux du monde et des dizaines de perruches australiennes. Une multitude d'activités et d'animations compléteront votre journée pour partager un petit bout de « Rêve Australien » : ateliers, initiation boomerang...

Durée de la visite : 120 minutes.

Horaires de visites commentées pour individuels. Visites commentées sur rendez-vous pour les groupes.

CHEMIN DES BARTAVELLES - 11000 CARCASSONNE

LOU GABARET - BATEAU PROMENADE



CARCASSONNE



+33 6 80 47 54 33

lougabaret.canaldumidi@wanadoo.fr
http://www.carcassonne-navigationcroisiere.com

Au départ du port de Carcassonne, face à la gare, proche de la Bastide Saint Louis, vous prendrez le coche d'eau pour remonter le temps et parcourir l'histoire de la batellerie et du Canal du Midi. Pendant la ballade, confortablement installé sur le pont découvert de la gabare, protégé du soleil par un auvent, vous glisserez de bief en écluse et découvrirez quelques-uns des plus spectaculaires ouvrages d'art du Canal des Deux Mers ainsi que les ingénieux dispositifs hydrauliques créés par Pierre-Paul Riquet.

Pas de WC. Accueil de petits groupes. Documentation adaptée.

Durée de la visite commentée : 120 minutes.

Capacité totale : 48 passagers – H Moteur : 25 places disponibles.

PORT DE CARCASSONNE - PROMENADE DU CANAL - 11000 CARCASSONNE

BATEAU PROMENADE LE SAINT ROCH



CASTELNAUDARY



+33 6 62 03 49 40

contact@saintroch11.com
http://www.saintroch11.com



Au départ du port de Castelnaudary, vous embarquerez pour une promenade d'une heure, 2 heures ou d'une demi-journée. Vous visiterez le Grand Bassin, la plus grande étendue d'eau entre Toulouse et Sète, où se reflètent les monuments de la vieille ville. Vous naviguerez au fil de l'eau, à l'ombre de majestueux platanes bordant le chemin de halage et retrouverez les gestes ancestraux de l'éclusier. L'historique du Canal du Midi, Patrimoine Mondial de l'Humanité est commenté en français. Des traductions en GB, D, Esp, It, NL et Jap, ainsi qu'un document adapté pour les personnes déficientes auditives sont mis à disposition. Accueil de groupes sur réservation.

Capitainerie : WC et douche adaptés.

Durée de la visite commentée : 1 H à 2 H.

H Moteur : 3 places disponibles sur le pont. H Auditif : Documentation adaptée.

Capacité totale : 48 passagers.

20 QUAI DU PORT - 11400 CASTELNAUDARY

CAPITAINEURIE - OFFICE FLUVIAL



CASTELNAUDARY



+33 4 68 23 69 09 - +33 6 24 08 00 48

capitainerie@castelnaudary-tourisme.com
https://capitainerie.castelnaudary-tourisme.com/

L'office fluvial, ouvert toute l'année, 7j/7 en été et un accès 24h/24 grâce à une carte magnétique, met à disposition des plaisanciers : point d'informations touristiques, sanitaires et douches accessible, lave-linge, petite bibliothèque et wifi à consulter sur la terrasse ensoleillée.

Documentation disponible à l'Office fluvial. Personnel formé à l'accueil des personnes handicapées.

Accueil en LSF à l'Office de Tourisme.



3 QUAI DU PORT - PORT DE PLAISANCE - 11400 CASTELNAUDARY

CHÂTEAU CHALABRE



CHALABRE



+33 4 68 69 37 85

chateau.chalabre.groupes@gmail.com
http://www.chateau-chalabre.fr



"Château Chalabre", Parc à Thème Médiéval, unique en Terre Cathare, vous accueille dans ses 2 500 m2 couverts. L'essentiel est de participer et de découvrir l'Histoire, la vie au Moyen-Age et bien d'autres choses en s'amusant. À "Château Chalabre", les petits comme les grands parcourent les couloirs du temps, l'espace d'une demi-journée, les voilà calligraphes, maîtres de Forge ou archers du Roi. Prenez le temps de découvrir, la fabrication de costumes médiévaux, les maîtres bâtisseurs, devenez écuyers en salle d'armes... Ne manquez pas le spectacle de chevalerie. Ouvert au grand public lors des vacances scolaires de la zone A de printemps, long week-end de l'ascension, juillet et août.

Ouvert toute l'année pour les groupes sur réservation.

Durée de visite : demi-journée. Visites accompagnées.

ALLEE DU CHATEAU - 11230 CHALABRE

LE THÉÂTRE DANS LES VIGNES



COUFFOULENS



+33 4 68 72 30 55
 theatredanslesvignes@orange.fr
<http://www.letheatredanslesvignes.fr>

Le Théâtre dans les Vignes est niché au creux du hameau de Cornèze à Couffourens, à mi-chemin entre Carcassonne et Limoux, au cœur du vignoble audois. En hommage à Bacchus, dieu de la vigne, de la fête et du vin, père du théâtre, un ancien chai a été réhabilité et sert d'écrin à cet authentique théâtre à l'italienne : vieilles pierres, poutres colossales, fauteuils rouges, plateau profond, passerelles... Il accueille des équipes en création et d'autres en diffusion pour des spectacles de qualité. Une cantine offre aux artistes comme aux spectateurs un lieu de petite restauration, de dégustation et d'échanges avant ou après les spectacles.

134 sièges standards - 5 places réservées aux personnes en fauteuil.

HAMEAU DE CORNEZE - ROUTE DE POMAS - 11250 COUFFOULENS

ESPACE BALNÉOLUDIQUE



GRUISSAN-PORT



+33 4 68 75 60 50
 espace.balneludique@gruissan-mediterranee.com
<https://www.gruissan-balneo.com>



L'Espace balnéoludique de Gruissan offre une large palette d'activités ludiques, sportives et de détente pour Tous. Une équation parfaite pour déconnecter et se ressourcer lors d'un moment intense pour le corps et l'esprit. Ce royaume du bien-être se décline en cinq univers :

- la balnéo, avec hammam, sauna*, spa, frigidarium, bain de sel...
- le cardio-training avec appareils adaptés et salle de fitness.
- la piscine sportive : un bassin de 25m avec vue sur l'étang et la mer.
- un espace aqua-ludique de plein air, bain bouillonnant, rivières à courant, jeux gonflables, solarium....
- les cabines de massages * effectués par des masseuses qualifiées,

Handicap Moteur : Douches, WC, vestiaires adaptés. Prêt de fauteuils roulants aquatiques. Appareil de mise à l'eau.

***Prestations non-accessibles aux personnes en fauteuil.**

1 AVENUE DES BAINS - RIVE GAUCHE - 11430 GRUISSAN

CROISIÈRES DU MIDI



HOMPS



+33 4 68 91 33 00 - +33 6 72 02 09 10
 contact@croisieres-du-midi.com
<https://www.croisieres-du-midi.com>



Au départ du port de Homps, découvrez au fil de l'eau le Canal du Midi classé patrimoine mondial de l'humanité par l'UNESCO et appréciez en toute quiétude les paysages et ses différents ouvrages d'art. Durant le voyage, l'histoire du canal, le fonctionnement des écluses, la faune et la flore locale vous seront commentés.

Capitainerie : WC et douche adaptés.

Durée de la visite commentée : 120 minutes.

Capacité totale : 65 passagers. H Moteur : 1 place disponible.

35 QUAI DES TONNELIERS - 11200 HOMPS

CABARET CHEZ BIBICHE



LA REDORTE



+33 4 67 58 62 54
 cabaretchezbibiche@free.fr
<https://www.cabaret-chez-bibiche.fr>

Dîners-spectacles avec strass et paillettes, spectacles transformistes et danseuses, karaoké et dimanches dansants.

Tout l'univers du cabaret s'est donné rendez-vous Chez Bibiche. L'artiste du spectacle Patrick Réa a posé ses valises pour créer son lieu, sous une grande voûte ancienne, avec une scène pouvant accueillir décors et artistes, dont lui-même.

La salle de restauration qui accueille le public peut compter jusqu'à 110 couverts.

Durée de la prestation dîner inclus avec entracte : 5 H.

WC accessible, élévateur pour fauteuils roulants, aide au suivi des spectacles.

2 AVENUE DES LOTISSEMENTS - 11700 LA REDORTE

MAISON DU PORT LA FABRIQUE - HALTE NAUTIQUE



LA REDORTE



+33 4 68 76 34 74 - +33 9 72 32 90 89
 info@laredorte.com
 http://www.laredorte.com

La Redorte est un beau village construit autour de son château du XVIII^e siècle. La commune est située sur le canal du Midi, baignée au nord par la rivière l'Argent-Double, au sud par la rivière le Rivassel, également à proximité du fleuve Aude. La halte nautique Port la Fabrique est le point de départ d'une balade qui permet de découvrir l'épanchoir de l'Argent-Double, monument historique qui assure le bon fonctionnement hydraulique du canal et la dînée, ancienne halte des bateliers et voyageurs.

La Maison du Port la Fabrique ouvre uniquement en juillet et août et propose différents services aux plaisanciers (WC- douches, laverie, espace wifi), salles de réunion et d'exposition.

PORT LA FABRIQUE - 11700 LA REDORTE

FERME PÉDAGOGIQUE LA MATARELLE



LAURABUC



+33 4 68 23 91 60 - +33 6 83 05 61 40
 jean-claude.daguzan@orange.fr
 https://www.ferme pedagogique-lamatarelle.fr

La ferme pédagogique de la Matarelle propose un parcours ludique regorgeant d'informations sur les espèces animales présentes dans un parc d'une superficie de 3,5 hectares. Un parcours proposant les cultures traditionnelles du Lauragais, un jardin potager, un jardin des senteurs, un sentier sensation, un labyrinthe et des ateliers pour les enfants.

Les aires de repos et un coin pique-nique sont à votre disposition. Large échantillon de mammifères différents et surprenants (lamas, yacks, cochons, moutons, chèvres...) et une centaine d'espèces de petits animaux (poules, canards, oies, faisans...), ainsi qu'un espace volière avec canaris, perruches, et autres oiseaux exotiques. Ateliers pédagogiques : alimentation, reproduction, cultures, atelier de l'oeuf, atelier du lait, atelier de plantation, du champ à l'assiette...).

Distance du parcours 2500 mètres. Durée de la visite : 120 minutes.

LA MATARELLE - 11400 LAURABUC

FLYZONE - SIMULATEUR DE CHUTE LIBRE



LEZIGNAN-CORBIERES



+33 4 68 48 20 41 - +33 6 33 17 75 90
 infos@flyzone.fr
 http://www.flyzone.fr

Flyzone réalise le plus vieux rêve de l'homme en proposant de vivre l'expérience inoubliable d'un parachutisme en plein vol dans son simulateur de chute libre le plus puissant d'Europe ! Ce simulateur comprend un moteur capable de produire du vent à 300 km/h où vous pourrez combiner un saut en vol libre tandem. Située à la sortie de l'autoroute, sur l'aérodrome de Lézignan-Corbières, le bâtiment moderne de la soufflerie Flyzone dispose également d'un restaurant avec terrasse. Depuis la salle d'observation spécialement aménagée, vous pourrez également partager l'expérience des autres candidats grâce aux parois vitrées de la soufflerie. Personnel diplômé certificat d'opérateur de vol.

Durée de la prestation : 40 minutes.

Durée du vol : 2 minutes.

Accueil individuels et groupes sur rendez-vous obligatoirement. A partir de 7 ans.

AERODROME DE LEZIGNAN-CORBIERES - PLAINE DE CONILHAC - 11200 LEZIGNAN-CORBIERES

ESPACE DE LIBERTÉ DU GRAND NARBONNE - BOWLING



NARBONNE



+33 4 68 42 67 12
 bowling@legrandnarbonne.com
 https://www.espacedeliberte.fr/bowling

Dans ce lieu convivial, retrouvez l'ambiance des pubs anglais et l'atmosphère cosy "So british".

Le pub propose une large gamme de boissons et un concert "live" les jeudis soirs. Sur place, amateurs ou joueurs confirmés pourront s'élancer sur les 12 pistes de bowling avec scoreurs animés et jeux de lumière. Le bowling ouvre tous les jours jusqu'à minuit et vous garantit une soirée agréable et festive.

2 pistes accessibles avec toboggans de lancement.

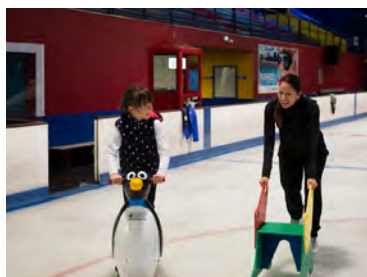
Boules de bowling adaptées.

D6009 - ROUTE DE PERPIGNAN - 11100 NARBONNE

ESPACE DE LIBERTÉ DU GRAND NARBONNE - PATINOIRE



NARBONNE



+33 4 68 42 17 89

espace.liberte@legrandnarbonne.com
https://www.espacedeliberte.fr



Chaussez les patins et partez à la découverte des joies de la glisse sur la piste de la Patinoire. Vivez l'expérience unique du patinage en nocturne, en vibrant au rythme des animations musicales de son DJ résident. Vous pourrez également assister aux animations sur glace, patinage artistique, ballets et hockey. 6 kartings à propulsion électrique viennent compléter les activités de la patinoire. Accélération et vitesse garanties, jusqu'à 60km/h sur les 800 m2 de piste en glace.

Location de patins sur place.

2 Hockey-luges Handi à disposition.

2 karts dédiés aux personnes handicapées sont équipés de palettes au volant.

Gradins et patinoire accessibles.

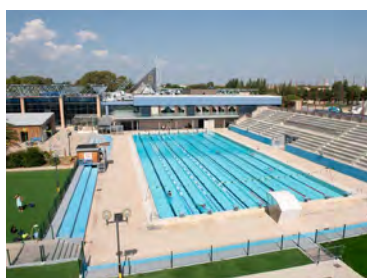


D6009 - ROUTE DE PERPIGNAN - 11100 NARBONNE

ESPACE DE LIBERTÉ DU GRAND NARBONNE - PISCINES



NARBONNE



+33 4 68 42 17 89

espace.liberte@legrandnarbonne.com
https://www.espacedeliberte.fr



Sous une imposante pyramide de verre, l'Espace de Liberté du Grand Narbonne vous propose ses piscines intérieures chauffées à 29°, avec un jardin aquatique agrémenté de toboggans, bain à remous et jeux d'eau dont vous profiterez en toute sécurité. A l'extérieur, le bassin olympique est chauffé toute l'année à 27°. L'été, le toboggan, géant vous garantit des sensations fortes. De vastes plages et pelouses aménagées vous accueilleront pour le farniente sous le soleil exactement.

2 fauteuils roulants à disposition.

2 vestiaires WC-douche accessibles. Appareil de mise à eau.



D6009 - ROUTE DE PERPIGNAN - 11100 NARBONNE

CENTRE AQUATIQUE LES BAINS DE MINERVE



PEYRIAC-MINERVOIS



+33 4 68 24 67 89 - +33 6 46 04 26 92

accueil.peyriac@equalia.fr
https://www.lesbainsdeminerve.fr



Le centre aquatique Les Bains de Minerve est ouvert 7 jours sur 7. Le grand bassin chauffé intérieur est accessible aux personnes en fauteuil et comprend également un petit bassin*. Un espace détente avec transats est à disposition pour vous offrir un instant de bien-être et de relaxation, comprenant un hammam et un sauna (inclus dans l'entrée). En extérieur : un bassin ludique chauffé à 26°*, ouvert d'avril à octobre inclus, idéal pour les activités de plein air, il est équipé de bancs massants, une plage engazonnée ainsi qu'un espace de jeux d'eau (brumisation, arrosage, déversement, etc), un point de restauration (ouvert à l'année). Activités : aquabike, aquaphobie, bébé nageur, jardin d'éveil, ostéopathie aquatique...

Prestations non accessibles handicapé moteur*

Handicap moteur : douches, WC, vestiaires adaptés/prêt de fauteuil roulants aquatiques/appareil de mise à l'eau.

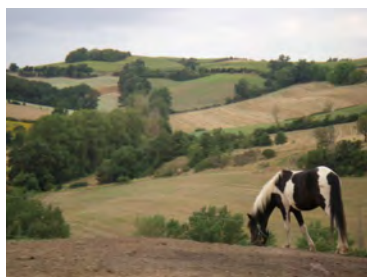


CHEMIN DE SAINTE-MARIE - 11160 PEYRIAC-MINERVOIS

CENTRE ÉQUESTRE LES ÉCURIES DU GARRIGAL



SAINTE-CAMELLE



+33 6 37 28 58 78

aureliedugarrigal@gmail.com
http://www.legarrigal.fr

L'équithérapie et l'hippothérapie sont de nouvelles méthodes de soins basées sur la présence du cheval comme médiateur thérapeutique. Elles traitent l'esprit et le corps grâce à un travail d'équipe entre éducateur sportif et personnel médical (détente, sociabilisation, repère spatio-temporel, etc ..).

La cavalerie du centre est composée d'animaux adaptés aux personnes handicapées (shetlands, poneys, chevaux). Les Ecuries du Garrigal vous proposent des promenades à cheval et en calèche (10 places). Au sein des équipements un manège éclairé, un club house chauffé avec vue directe sur le manège permettent de recevoir du public toute l'année.

Animations, spectacles.

LE GARRIGAL - 11410 SAINTE-CAMELLE

LIBRAIRIE ANCIENNE - LE TROUVE TOUT DU LIVRE



LE SOMAIL



+33 4 68 46 21 64

trouve.tout.livre@wanadoo.fr

La librairie "Le Trouve Tout du Livre" est située dans le petit port du Somail, proche du Canal du Midi et contribue au charme de ce lieu pittoresque. Cette ancienne cave sert d'écrin aux 50 000 livres que propose la librairie. Elle accueille lecteurs, touristes et écrivains dans ce temple du livre abritant des trésors entreposés du sol au plafond. Que l'on soit à la recherche d'un ouvrage précis ou non, on y trouve toutes sortes de livres : régionalisme, sciences occultes, gastronomie, viticulture, bandes dessinées, livres pratiques, littérature étrangère, de très vieilles éditions, parfois originales ainsi que des affiches de cinéma, de vieilles cartes géographiques... Vous pourrez admirer également des lithographies d'artistes locaux ainsi que des livres édités en quantité limitée.

Pas de WC. Visites libres et gratuites.

28 ALLEE DE LA GLACIERE - LE SOMAIL - 11120 SAINT-NAZAIRE-D'AUDE

RÉSERVE AFRICAINE DE SIGEAN



SIGEAN



+33 4 68 48 20 20

contact@reserveafricainesigean.fr

<https://www.reserveafricainesigean.fr>

Le Parc animalier de Sigean regroupe plus de 3 800 animaux et se compose d'un itinéraire en voiture (pour les individuels) et en autobus (pour les groupes) à travers les différents parcs à Lions, Ours du Tibet, Girafes, Rhinocéros blancs, Autruches et Antilopes... ainsi qu'une balade à pied où l'on prend le temps de découvrir les Guépards, les Lycaons, les Dromadaires, les Chimpanzés, les Alligators...

Durée de la visite : la journée entière. H Moteur : Un véhicule avec chauffeur aménagé PMR (ancrage) à disposition pour les groupes réservant une visite guidée en minibus. Guide du parcours conseillé aux personnes à mobilité réduite à disposition. Parcours véhicule accessible à 100 %. Parcours pédestre accessible à 90 %. Restaurant, boutique, points snack-bar accessibles, affûts d'observation adaptés, sanitaires aménagés.

RD 6009 - 19 CHEMIN HAMEAU DU LAC - 11130 SIGEAN



LES CANALOUS



HOMPS



+33 4 68 91 25 99 - +33 3 85 53 76 74
resa@lescanalous.com
http://www.canalous-canalumidi.com

En navigant sur le Canal du Midi à travers le Pays Cathare, découvrez les inépuisables richesses du patrimoine audois. Franchissez les écluses, voguez sur des "ponts d'eau", à bord d'un bateau sans permis avec passerelle d'embarquement, pont arrière solarium couvert, coin cuisine équipée, cabine (1 lit superposé), à l'avant du bateau 2 lits en 80, salle d'eau-WC adapté. Vous disposerez en outre, d'une plateforme hydraulique de rattrapage de niveau permettant le pilotage du bateau par une personne en fauteuil.

Capitainerie : WC et douche adaptés.

Capacité d'accueil : 4 personnes.



PORT MINERVOIS - 11200 HOMPS

CERCLE DE VOILE DU CAP LEUCATE



PORT-LEUCATE



+33 4 68 40 72 66 - +33 6 62 24 01 01
contact.voile@cercledevoile.com
https://cercledevoile.com



Idéalement située en plein cœur d'un espace remarquable et protégé, le Cercle de Voile du Cap Leucate vous fera découvrir différentes activités au sein du club dans un cadre enchanteur avec en toile de fond le Canigou ! Les moniteurs Diplômés d'Etat de l'école sont formés pour accueillir et encadrer du public en situation de handicap (Initiateur fédéral FFH). L'Aqualiss, catamaran de 10 mètres, est un bateau très stable qui permet d'embarquer au maximum 10 personnes dont 5 personnes en fauteuil.

Ecole de Voile : vestiaires accessibles avec WC - douches.

Ponton accessible avec transfert direct sur catamaran.

"LA MARINA" - AVENUE DE LA PINEDE - 11370 LEUCATE

PÔLE NAUTIQUE



NARBONNE



+33 4 68 65 17 53 - +33 6 61 56 98 56
lanautique.narbonne@gmail.com
https://lanautique-narbonne.com

La Nautique est située dans le complexe lagunaire des étangs de Bages-Sigean à 4 kms au sud de Narbonne. Son école de voile labellisée Ecole Française de Voile, couvre toutes les disciplines de la voile légère et des habitables. Elle est équipée pour accueillir les personnes en situation de handicap moteur avec vestiaires adaptés, cheminement goudronné, ponton adapté, potence de transfert et un bateau collectif de type «Mentor» avec fixations pour fauteuil.

Ecole de Voile : vestiaires accessibles avec WC - Douches.

Ponton accessible avec système de mise à l'eau.

Club house, restaurant accessible.



12 RUE DES NAUTICARDS - PORT LA NAUTIQUE - 11100 NARBONNE

PORT MAHON SIGEAN - BASE NAUTIQUE



SIGEAN



+33 9 60 18 13 70 - +33 6 06 66 78 42
portmahonsigean@orange.fr
https://www.portmahonsigean.fr



Dans un paysage splendide, au cœur du Parc Naturel Régional de la Narbonnaise, la Base Nautique de Port-Mahon vous accueille toute l'année pour des stages de voile légère, cours d'initiation, balades nautiques, découverte du milieu maritime, location de bateaux, organisation de régates... en planche à voile, catamaran, trimaran, funboat, canoë, paddle. La base est équipée de vestiaires adaptés avec WC et douches, cheminements accessibles, pontons adaptés, potence de transfert et de deux trimarans spécialement aménagés pour les personnes à mobilité réduite ainsi que des canoës adaptés.

Ecole de Voile : vestiaires accessibles avec WC-Douches.

Ponton accessible avec système d'embarcation.

Personnel formé. Label : Ecole Française de Voile.

1089 PORT MAHON - 11130 SIGEAN

LA VOIE VERTE DU CANAL DU MIDI À MONTSÉGUR

... praticable en balade en fauteuil roulant manuel ou électrique et en itinérance en handbike.

FICHE TECHNIQUE

80 km d'itinéraire cyclable :

- Bram <> Belvèze : **20 km**
- Belvèze <> Chalabre : **30 km**
- Chalabre <> Lavelanet : **17 Km**
- Lavelanet <> Montségur : **13 km**
(fort dénivelé)

Niveau de difficulté : **Facile**

Revêtement : **Sable compacté**

Largeur de la voie : **3 mètres**

Traversées des routes : **sécurisées**

Vélo recommandé : **VTT / VTC / VAE / Gravel**

Handbike : **praticable**

Remorque enfant : **praticable**



LÉGENDE

- Tracé voie verte
- Tracé voie partagée
- Itinéraire cyclable Le Canal des 2 mers à Vélo (V80)
- Liaison Mirepoix
- Autoroute A61
- Route départementale
- Limite départementale Aude - Ariège
- Gare SNCF TER
- Aire aménagée de pique-nique
- Borne électrique vélo
- Station Gonflage Vélo / Réparation
- Loueur de vélos
- Collections fruitières
- Pont cadre
- Tunnel
- Restauration Alimentation
- Caveau de dégustation

Le code de la route s'applique sur la Voie Verte:
Respectez les différents usagers (piétons, cyclistes et cavaliers...).

BUREAU D'INFORMATION TOURISTIQUE - PYRÉNÉES AUDOISES



AXAT



+33 4 68 20 07 78

tourisme@pyreneesaudois.fr
https://www.pyreneesaudois.com

L'Office de tourisme des Pyrénées Audoises possède un bureau d'information saisonnier sur Axat. L'équipe informe touristes et habitants à la découverte du riche patrimoine de la destination. Le bureau d'info accueille également une boutique de produits locaux et un espace wifi. Tous les détails sur notre site internet www.pyreneesaudois.com



ROND POINT DU PONT D'ALIES - 11140 AXAT

OFFICE DE TOURISME GRAND CARCASSONNE - ANTENNE CARCASSONNE



CARCASSONNE



+33 4 68 78 58 90

contact@grand-carcassonne-tourisme.fr
https://www.grand-carcassonne-tourisme.fr



La Cité médiévale de Carcassonne est la plus belle ville fortifiée d'Europe ...et bien plus encore : partez à la découverte de nos sites d'exception, abbayes, châteaux et grottes.

Profitez des activités de pleine nature : rando, escalade, canoë, VTT au coeur des vignobles, faites une croisière sur le canal du Midi... Partagez en famille : lac de la Cavayère, activités nautiques, fermes et parcs animaliers, sentiers artistiques, jeux de piste.

Flânez dans nos villages, Caunes-Minervois et son marbre rouge, Montolieu village du livre et des arts graphiques. Dégustez nos vins : Cabardès, Minervois, Malepère, Limoux et Corbières lors de Balades Vignerones. L'Office de Tourisme vous accompagne dans la préparation de vos vacances.

WC adapté à 50 mètres de l'Office de Tourisme.

Document de recensement des services publics et prestations adaptés dans la commune.

Personnel formé à l'accueil des personnes handicapées.

2 SQUARE GAMBETTA - 11000 CARCASSONNE

OFFICE MUNICIPAL DE TOURISME DE CARCASSONNE



CARCASSONNE



+33 4 68 10 24 30

accueil@carcassonne-tourisme.com
http://www.tourisme-carcassonne.fr



Avec ses deux sites inscrits au Patrimoine Mondial de l'Humanité par l'UNESCO : la Cité Médiévale et le Canal du Midi, ses nombreux monuments classés ou inscrits à l'inventaire des Monuments Historiques, sa Bastide Saint Louis du XIIIe siècle, Carcassonne est dotée d'un patrimoine historique et culturel exceptionnel qui fait sa renommée nationale et internationale. Des visites historiques du château comtal, de la bastide Saint Louis aux escapades sportives en passant par des moments de détente sur le site du Lac de la Cavayère "Carcassonne Plage" combleront tous vos désirs de loisirs culturels ou sportifs.

Document de recensement des services publics et prestations adaptés dans la commune. Personnel formé à l'accueil des personnes handicapées.

Documentation en braille et caractères agrandis. Prêt de fauteuil roulant dans les deux bureaux d'accueil de la Cité et du centre ville.

28 RUE DE VERDUN - CS 60032 - 11000 CARCASSONNE

OFFICE DE TOURISME DE CASTELNAUDARY LAURAGAIS AUDOIS



CASTELNAUDARY



+33 4 68 23 05 73

accueil@castelnaudary-tourisme.com
https://www.castelnaudary-tourisme.com



C'est dans le Grand Bassin du Canal du Midi que Castelnaudary plonge son reflet, entre les écluses de Saint Roch et l'île de la Cybèle. La vieille ville, surplombant la plaine du Lauragais. L'imposante collégiale Saint Michel, domine la ville, et est entourée d'un vrai labyrinthe de ruelles anciennes aux maisons à corondages et hôtels particuliers du XVIIIe siècle, témoignant du riche passé commerçant de la capitale mondiale du Cassoulet.

WC adapté à 200 mètres de l'Office.

Documentation en braille et caractères agrandis. Boucle de balade autour du Grand Bassin accessible en fauteuil.

Documentation de recensement des services publics et prestations adaptés de la commune.

Personnel formé à l'accueil des personnes handicapées.

PLACE DE LA REPUBLIQUE - BP 1161 - 11400 CASTELNAUDARY

OFFICE DE TOURISME GRAND CARCASSONNE - ANTENNE MINERVOIS



CAUNES-MINERVOIS



+33 4 68 76 34 74

contact@grand-carcassonne-tourisme.fr
https://www.grand-carcassonne-tourisme.fr



Découvrez sur ce territoire du Grand Carcassonne des sites remarquables; le gouffre géant de Cabrespine, l'abbaye romane de Caunes-Minervois, la maison de la truffe du Languedoc, l'église heptagonale de Rieux-Minervois... Authenticité, patrimoine et terroir sont au rendez-vous de vos vacances... des sentiers de randonnée balisés, baignade, balades vigneronnes, concerts et fêtes de terroir...

L'Office de Tourisme se situe à proximité de l'abbaye de Caunes- Minervois, au cœur des ruelles médiévales où l'on découvre de magnifiques hôtels particuliers et des carrières de marbre rouge incarnat, présent à Versailles.

Documentation en braille et caractères agrandis.

Document de recensement des services publics et prestations adaptés sur le territoire.



3 RUELLA DU MONESTIER - 11160 CAUNES-MINERVOIS

BUREAU D'INFORMATION TOURISTIQUE CORBIÈRES & SALANQUE - CUCUGNAN



CUCUGNAN



+33 4 68 45 69 40

contact@corbieres-salanque-tourisme.com
https://www.corbieres-salanque-tourisme.com/



Au sud du département de l'Aude, blotties entre la chaîne des Pyrénées et les rivages de la Méditerranée s'étendent les Hautes Corbières, contrées sauvages et authentiques où il fait bon s'évader. Qui n'a pas rêvé un jour d'explorer ces paysages arides et mystérieux, d'admirer du haut des citadelles du Pays Cathare leur panorama grandiose, de déguster les grands crus Corbières, Fitou, Rivesaltes ou tout simplement de se laisser bercer par le calme et la quiétude des lieux.

Documentation en braille et caractères agrandis, présentation vocale de la commune en MP3. Présentation départementale vidéos en LSF.

Document de recensement des services publics et prestations adaptés dans la commune. Personnel formé à l'accueil des personnes handicapées.



2 ROUTE DE DUILHAC-SOUS-PEYREPERTUSE - 11350 CUCUGNAN

OFFICE DE TOURISME INTERCOMMUNAL AU COEUR DES COLLINES CATHARES



FANJEAUX



+33 4 68 24 75 45

tourisme@ccplm.fr
https://collinescathares.com

Le cœur des collines cathares a des allures de petite Toscane aux doux reliefs : entre Collines de la Piège, plaine du Lauragais et massif de la Malepère, le territoire fourmille d'idées de promenades qui vous dévoileront, au détour de ses sentiers, de somptueux panoramas. Partez à la découverte de petits villages chargés d'Histoire qui jalonnent le relief. A Fanjeaux, admirez le remarquable point de vue sur la plaine depuis la terrasse du Seignadou. Arpentez les anciennes ruelles mystérieuses de Montréal où trône la majestueuse Collégiale Saint-Vincent puis lézardez en bordure du Canal du Midi au port de Bram.

Espace Numérique Wi-Fi en libre accès. Document pratique de recensement des services publics et prestataires accessibles. Documentation en braille et caractères agrandis. Boucles de balade de Bram et Fanjeaux accessibles en fauteuil.



6 PLACE DU TREIL - 11270 FANJEAUX

OFFICE DE TOURISME DE SAINT PIERRE LA MER - CÔTE DU MIDI



SAINT-PIERRE LA MER



+33 4 68 48 14 81

bonjour@cotedumidi.com
https://www.cotedumidi.com/le-littoral/un-air-de-vacances/nos-stations/saint-pierre-la-mer/



Fleury-d'Aude, Saint-Pierre-la-Mer, Les Cabanes de Fleury constituent une commune originale. Ces trois sites sont autant d'atouts pour des vacances actives et réussies : Fleury, village languedocien typique, au cœur du vignoble de la Clape où l'on peut déguster vins de pays ou A.O.C. du Languedoc.

La station de Saint-Pierre-la-Mer, avec son pittoresque marché de plein air, sa vaste plage de sable fin qui offre des aménagements de qualité et un programme varié d'activités de loisirs et d'animations.

Les Cabanes de Fleury à l'embouchure de l'Aude, petit port de pêche constitué autrefois de cabanes en roseaux vit aujourd'hui encore au rythme paisible de la rivière.

Documentation en braille et caractères agrandis. Document de recensement des services publics et prestations adaptés dans la station. Personnel formé à l'accueil des personnes handicapées.



3 BOULEVARD DE LA DOUANE - 11560 FLEURY

OFFICE DE TOURISME DE GRUISSAN



GRUISSAN-PORT



+33 4 68 49 09 00

office.tourisme@gruissan-mediterranee.com
http://www.gruissan-mediterranee.com



Gruissan conjugue la douceur de vivre d'un petit village méditerranéen au dynamisme d'une station balnéaire moderne qui a notamment misé sur les technologies embarquées. Au pied de la tour dite de Barberousse, s'enroule l'écharpe séculaire des maisons du vieux village. Plus loin les chalets sur pilotis, décor du célèbre film "37°2, le Matin". Des dégustations au cœur des vignes ou à la base conchylicole des chalets, vous permettront d'épicer votre séjour d'expériences culinaires uniques.

Documentation en braille et caractères agrandis, présentation vocale de la commune en MP3. Document de recensement des services publics et prestations adaptés dans la station. Personnel formé à l'accueil des personnes handicapées.

80 BOULEVARD DU PECH MAYNAUD - BP 49 - 11430 GRUISSAN

OFFICE DE TOURISME LEUCATE MÉDITERRANÉE



PORT-LEUCATE



+33 4 68 40 91 31

contact@tourisme-leucate.fr
https://www.tourisme-leucate.com



La station de Leucate vous enchantera par la multitude de ses paysages, la qualité de son offre et la dynamique de ses activités !

Port Leucate, Leucate Plage et la Franqui offrent de belles possibilités de balades en bord de plage grâce à leurs fronts de mer accessibles. Les plages de Leucate sont quant à elles équipées de Tiralo.

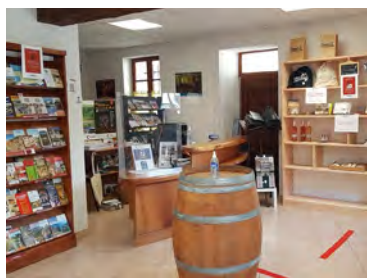
Documentation en braille et caractères agrandis, présentation vocale de la station en MP3. Document de recensement des services publics et prestations adaptés dans la station. Personnel formé à l'accueil des personnes handicapées.

ESPACE HENRY DE MONFREID - 185 RUE DU VEYRET - 11370 LEUCATE

OFFICE DE TOURISME GRAND CARCASSONNE - ANTENNE CABARDÈS



MONTOLIEU



+33 4 68 24 80 80

contact@grand-carcassonne-tourisme.fr
https://www.grand-carcassonne-tourisme.fr



Au cœur du Pays Carcassonnais, le village de Montolieu (le "Mont des Oliviers" en occitan) dominé par la haute stature du clocher de l'église St André, est bâti sur un promontoire rocheux encadré par les gorges de la Dure et de l'Alzeau.

"Le village, à l'histoire riche et mouvementée a connu à partir du XVIII ème siècle une longue période de prospérité, sous Louis XV lors de la création d'une Manufacture Royale de Draps, dont on peu encore admirer les bâtiments".

Devenu "Village du Livre", Montolieu accueille aujourd'hui des librairies, des ateliers d'artistes. L'Office de Tourisme est situé en haut du village, à proximité du musée des arts et métiers du livre.

Documentation en braille et caractères agrandis.

Document de recensement des services publics et prestations adaptés du territoire.

Personnel formé à l'accueil des personnes handicapées.

1 PLACE JEAN GUEHENNO - 11170 MONTOLIEU

OFFICE DE TOURISME DE NARBONNE - CÔTE DU MIDI



NARBONNE



+33 4 68 48 14 81

bonjour@cotedumidi.com
https://www.cotedumidi.com/le-patrimoine-de-la-cote-du-midi/narbonne-lincontournable/



Via Domitia, ruelles moyenâgeuses, des façades de style Renaissance, un monumental Palais Episcopal : Narbonne est Histoire ! Découvrez depuis la place de l'Hôtel de Ville, l'exceptionnel ensemble monumental du Palais des Archevêques et de la cathédrale Saint Just et Saint Pasteur, le Musée d'Art et d'Histoire, l'Horreum romain, le récent Musée de la Romanité Narbo via et les incontournables halles de Narbonne.

Documentation en braille et caractères agrandis.

Fauteuil roulant à disposition.

Document de recensement des services publics et prestations adaptés. Visite libre ou commentée (uniquement sur réservation).

Personnel formé à l'accueil des personnes handicapées.

31 RUE JEAN JAURES - 11100 NARBONNE

OFFICE DE TOURISME DE NARBONNE-PLAGE - CÔTE DU MIDI



NARBONNE-PLAGE



+33 4 68 48 14 81

bonjour@cotedumidi.com
<https://www.cotedumidi.com/le-littoral/un-air-de-vacances/nos-stations/narbonne-plage/>



Narbonne-Plage s'étire sur 5 km de sable fin au soleil de la Méditerranée, adossés aux garrigues et aux pinèdes du Massif de la Clape. Cette station familiale a su garder son côté village et un visage humain. Petits commerces, terrasses et restaurants animés et accessibles aux personnes à mobilité réduite donnent à Narbonne-Plage son atmosphère unique, vivante et chaleureuse.

Documentation en braille et caractères agrandis.

La présentation des informations touristiques est possible sur un écran. Document de recensement.

Personnel formé à l'accueil des personnes handicapées.



AVENUE DES VACANCES - 11100 NARBONNE

OFFICE DE TOURISME DE PORT-LA-NOUVELLE - CÔTE DU MIDI



PORT-LA-NOUVELLE



+33 4 68 48 14 81

bonjour@cotedumidi.com
<https://www.cotedumidi.com/le-littoral/un-air-de-vacances/nos-stations/port-la-nouvelle/>



Port de pêche et de commerce à l'activité trépidante, Port-la-Nouvelle allie tradition et modernité. Avec sa plage de sable fin, aux confins de laquelle paissent parfois les soirs de vent marin, les grands troupeaux de moutons blancs chantés par Charles Trenet, Port la Nouvelle a gardé son caractère familial et bon enfant. La criée, les salins, les étangs, les îles de la Nadière et de Sainte Lucie, le Canal de la Robine en font un havre balnéaire. Ajouté à cela les nombreuses animations culturelles et sportives proposées par la station, vous y trouverez sans aucun doute la Méditerranée telle qu'on la rêve.

WC adapté à 60 m de l'Office de Tourisme.

Documentation en braille et caractères agrandis.

Document de recensement des services publics et prestations adaptés dans la station.

Personnel formé à l'accueil des personnes handicapées.



1 PLACE PAUL VALERY - 11210 PORT-LA-NOUVELLE

OFFICE DE TOURISME DES PYRÉNÉES AUDOISES



QUILLAN



+33 4 68 20 07 78

tourisme@pyreneesaudois.fr
<https://www.pyreneesaudois.com>

Au cœur du Pays de la Haute Vallée de l'Aude, l'Office de Tourisme Intercommunal vous invite à découvrir toutes les richesses des Pyrénées Audoises. Situé dans les anciens bains douches de la ville, construits au début du siècle dans un style art déco mauresque, vous y découvrirez une offre abondante de loisirs actifs : randonnée sur le Sentier Cathare, sports d'eau vive dans les grandioses Gorges de la Pierre Lys, VTT sur pistes et sentiers balisés, escalade, pêche, spéléologie...

WC adapté à 50 mètres de l'Office de Tourisme.

Présentation vocale de la station en MP3. Document de recensement des services publics et prestations adaptés dans la commune.

Personnel formé à l'accueil des personnes handicapées.



SQUARE ANDRE TRICOIRE - BP 8 - 11500 QUILLAN

OFFICE DE TOURISME DU SOMAIL - CÔTE DU MIDI



LE SOMAIL



+33 4 68 48 14 81

lesomail@cotedumidi.com
<https://www.cotedumidi.com/le-patrimoine-de-la-cote-du-midi/les-villages/le-somail/>



Le charmant hameau du Somail est une escale incontournable et paisible sur le canal du Midi. On explore dans une ambiance unique, ses édifices du XVIIe siècle, ses terrasses ombragées qui invitent au farniente et la célèbre librairie aux 50 000 livres, «Le Trouve tout du Livre».

L'office accueille également un espace d'exposition permanente sur l'histoire du port du Somail, et plus largement celle des trois canaux de la Narbonnaise : Midi, Jonction et Robine.

Pas de WC.

Documentation en braille et caractères agrandis.

Document de recensement des services publics et prestations adaptés dans la commune.

Personnel formé à l'accueil des personnes handicapées.



168 ALLEE DE LA GLACIERE - LE SOMAIL - 1120 SAINT-NAZAIRE-D'AUDE



TREBES



+33 4 68 78 89 50

contact@grand-carcassonne-tourisme.fr
<https://www.grand-carcassonne-tourisme.fr>



Située au confluent de l'Aude et de l'Orbiel, Trèbes est traversée par le Canal du Midi où transitent chaque année de très nombreux plaisanciers. Les berges de l'ouvrage de Pierre-Paul Riquet attirent les promeneurs venus admirer le pont aqueduc à 3 arches de Vauban, l'imposant escalier de pierre de taille de la triple écluse, le célèbre pont de Rode ou l'église St Étienne. L'Office de Tourisme, moderne et chaleureux, est situé à proximité du port de plaisance non loin des nombreux commerces et restaurants qui animent le cœur de la ville.

Pas de WC adapté.

Documentation en braille et caractères agrandis, présentation vocale de la station en MP3.

Document de recensement des services publics et prestations adaptés dans la commune.

Personnel formé à l'accueil des personnes handicapées.



12 AVENUE PIERRE CURIE - 11800 TREBES



MÉDIATHÈQUE GRAIN D'SEL



CARCASSONNE



+33 4 68 10 35 50

mediatheque@carcassonne-agglo.fr
<https://www.carcassonne-agglo.fr>

La médiathèque Grain D'Sel développe une offre culturelle à destination du public adulte. Lumineuse et accueillante, elle s'organise sur deux vastes plateaux offrant des prestations diverses ; un fonds de plus de 13 500 documents, un espace multimédia, un salon de lecture numérique, un espace d'exposition et une ludothèque. Des espaces réfléchis, adaptés et modernes, la médiathèque Grain D'Sel proposera une offre documentaire variée, le tout dans un espace moderne avec la possibilité d'utiliser des outils multimédia dernière génération.

Mobilier adapté, espaces consultation accessibles aux personnes à mobilité réduite.

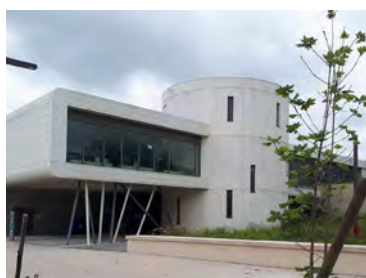
WC adaptés Handicap moteur.- CD de textes lus - Espace éditions en gros caractères. Ludothèque espace collection jeunesse - Boucles magnétiques – Tablettes numériques, liseuses, PC et Mac avec webcams pour le LSF et casques.

RUE FEDOU - 11000 CARCASSONNE

MÉDIATHÈQUE GEORGES CANGUILHEM



CASTELNAUDARY



+33 4 68 94 58 49

mediatheques@cccla.fr
<http://www.mediatheques-cccla.fr>

La médiathèque Georges Canguilhem propose des livres, des journaux, des CD, des DVD, des CDROM répartis en secteurs Jeunesse, Adultes, Images & Sons, Actualités et Etude. Collections audiovisuelles et patrimoniales, espace multimédia CyberBase.

Mobilier adapté, espace consultation et amphithéâtre accessibles aux personnes à mobilité réduite. WC adaptés Handicap Moteur au rez-de-chaussée et présence d'un espace sanitaire au 1er étage spécialement adapté pour les enfants et personnes de petite-taille.

Services pour les malvoyants / non-voyants - 250 CD de textes lus - Albums avec descriptions - Espace éditions en gros caractères - machine de lecture non-voyants Boucles magnétiques - PC avec webcams pour le LSF - Lecteurs audio avec volume réglable - Documents adaptés (livres/BD...) - Collection jeunesse avec documents spécifiques H Mental, documents fictions pour les personnes dyslexiques.

ESPACE TUFFERY - 8 RUE DU COMMANDANT RAYNAL - 11400 CASTELNAUDARY

Création

ADT de l'Aude, Mai 2024

Crédits photos

Céline Deschamps, Arnaud Späni, iStock
 et autres médias extraits du Système d'Information Touristique audiois.

Impression

Imprimerie Maraval

L'Agence de Développement Touristique de l'Aude tient particulièrement à remercier les évaluateurs Tourisme & Handicap audiois :

Ode Punsola, Guide Conférencière en Langue des Signes, Alain Heulluy, Conseillé en aménagement et sportif Handbike de l'Association Aventure Handicap Aude / Pyrénées-Orientales, Sigrid Weinrich de l'Office de Tourisme Grand Carcassonne et Elodie Taillefer de l'Office de Tourisme de la Côte du Midi.



Allée Raymond Courrière - 11 855 Carcassonne Cedex 9

04 68 11 66 00 - adt@audetourisme.com

audetourisme.com